

BỘ GIÁO DỤC VÀ ĐÀO TẠO
TRƯỜNG ĐẠI HỌC QUẢN LÝ VÀ CÔNG NGHỆ HẢI PHÒNG



ĐỒ ÁN TỐT NGHIỆP

NGÀNH: CÔNG NGHỆ THÔNG TIN

Sinh viên : Đinh Văn Tùng

Giảng viên hướng dẫn : Ths. Vũ Anh Hùng

HẢI PHÒNG – 2021

BỘ GIÁO DỤC VÀ ĐÀO TẠO
TRƯỜNG ĐẠI HỌC QUẢN LÝ VÀ CÔNG NGHỆ HẢI PHÒNG

XÂY DỰNG CHƯƠNG TRÌNH QUẢN LÝ THU CHI
CÔNG TY TAXI VŨ GIA

ĐỒ ÁN TỐT NGHIỆP ĐẠI HỌC HỆ CHÍNH QUY
NGÀNH: CÔNG NGHỆ THÔNG TIN

Sinh viên : Đinh Văn Tùng
Giảng viên hướng dẫn : Ths. Vũ Anh Hùng

HẢI PHÒNG – 2021

BỘ GIÁO DỤC VÀ ĐÀO TẠO
TRƯỜNG ĐẠI HỌC QUẢN LÝ VÀ CÔNG NGHỆ HẢI PHÒNG

NHIỆM VỤ ĐỀ TÀI TỐT NGHIỆP

Sinh viên : Đinh Văn Tùng

Mã SV: 161211100

Lớp : CT2001C

Ngành : Công Nghệ Thông Tin

Tên đề tài : Xây dựng chương trình quản lý Thu Chi công ty Taxi

Vũ Gia

NHIỆM VỤ ĐỀ TÀI

1. Nội dung và các yêu cầu cần giải quyết trong nhiệm vụ đề tài tốt nghiệp

Tìm hiểu đầy đủ nghiệp vụ quy trình công việc thu chi hàng ngày của công ty cổ phần Taxi Vũ Gia (thu & chi tiền mặt hàng ngày, báo nợ & báo có ngân hàng, thanh toán Séc, theo dõi công nợ khách hàng hàng ngày, báo cáo công nợ của khách hàng hằng ngày, ...) và thu thập các hồ sơ tài liệu, báo cáo liên quan. Từ đó phân tích thiết kế hệ thống và thiết kế CSDL quan hệ. Cài đặt chương trình và chạy thử nghiệm.

2. Các tài liệu, số liệu cần thiết

.....
.....
.....
.....
.....
.....
.....
.....
.....
.....
.....
.....
.....
.....
.....

3. Địa điểm thực tập tốt nghiệp

.....
.....
.....
.....

CÁN BỘ HƯỚNG DẪN ĐỀ TÀI TỐT NGHIỆP

Họ và tên : Vũ Anh Hùng

Học hàm, học vị : Thạc sỹ

Cơ quan công tác: Trường Đại học Quản lý và Công nghệ Hải Phòng

Nội dung hướng dẫn: Tìm hiểu đầy đủ nghiệp vụ bài toán nêu trên của công ty cổ phần Taxi Vũ Gia. Thu thập các hồ sơ tài liệu & mẫu báo cáo liên quan. Phân tích thiết kế hệ thống, thiết kế CSDL quan hệ để lưu trữ dữ liệu, cài đặt chương trình thử nghiệm.

Đã nhận nhiệm vụ ĐTTN

Sinh viên

Đã giao nhiệm vụ ĐTTN

Giảng viên hướng dẫn

Hải Phòng, ngày tháng..... năm 202.....

TRƯỞNG KHOA

CỘNG HÒA XÃ HỘI CHỦ NGHĨA VIỆT NAM

Độc lập - Tự do - Hạnh phúc

PHIẾU NHẬN XÉT CỦA GIẢNG VIÊN HƯỚNG DẪN TỐT NGHIỆP

Họ và tên giảng viên: **Ths. Vũ Anh Hùng**

Đơn vị công tác: Khoa Công nghệ thông tin, trường ĐH Quản lý và Công nghệ Hải Phòng

Họ và tên sinh viên: **Đình Văn Tùng** Ngành: Công nghệ thông tin

Nội dung hướng dẫn:

.....
.....
.....
.....

1. Tinh thần thái độ của sinh viên trong quá trình làm đề tài tốt nghiệp

.....
.....
.....
.....

2. Đánh giá chất lượng của đồ án/khóa luận (so với nội dung yêu cầu đã đề ra trong nhiệm vụ Đ.T.T.N trên các mặt lý luận, thực tiễn, tính toán số liệu...)

.....
.....
.....
.....

3. Ý kiến của giảng viên hướng dẫn tốt nghiệp

Đạt Không đạt Điểm:.....

Hải Phòng, ngày tháng năm 2021

Giảng viên hướng dẫn

CỘNG HÒA XÃ HỘI CHỦ NGHĨA VIỆT NAM

Độc lập - Tự do - Hạnh phúc

PHIẾU NHẬN XÉT CỦA GIÁNG VIÊN CHĂM PHẢN BIỆN

Họ và tên giảng viên: **Ths. Nguyễn Thị Xuân Hương**

Đơn vị công tác: Khoa Công nghệ thông tin, trường ĐH Quản lý và Công nghệ Hải Phòng

Họ và tên sinh viên: **Đình Văn Tùng**

Ngành: Công nghệ thông tin

Đề tài tốt nghiệp: Xây dựng chương trình quản lý Thu Chi công ty Taxi Vũ Gia

1. Phần nhận xét của giảng viên chăm phản biện

.....
.....
.....
.....
.....
.....
.....
.....
.....

2. Những mặt còn hạn chế

.....
.....
.....
.....
.....

3. Ý kiến của giảng viên chăm phản biện

Đạt Không đạt Điểm:.....

Hải Phòng, ngày...tháng...năm 202...

Giảng viên chăm phản biện

(Ký và ghi rõ họ tên)

MỤC LỤC

| | |
|---|----|
| CHƯƠNG 1: MÔ TẢ BÀI TOÁN VÀ GIẢI PHÁP | 1 |
| 1.1. BÀI TOÁN QUẢN LÝ THU CHI CÔNG TY TAXI VŨ GIA | 1 |
| 1.2. GIẢI PHÁP | 2 |
| 1.3. CÁC BIỂU MẪU HỒ SƠ THU THẬP | 2 |
| CHƯƠNG 2: PHÂN TÍCH THIẾT KẾ HỆ THỐNG | 9 |
| 2.1. MÔ HÌNH NGHIỆP VỤ | 9 |
| 2.1.1. Biểu đồ ngữ cảnh | 9 |
| 2.1.2. Biểu đồ phân rã chức năng nghiệp vụ..... | 10 |
| 2.1.3. Danh sách hồ sơ dữ liệu sử dụng | 11 |
| 2.1.4. Ma trận thực thể chức năng..... | 12 |
| 2.2. THIẾT KẾ CƠ SỞ DỮ LIỆU | 13 |
| 2.2.1. Mô hình liên kết các thực thể ER..... | 13 |
| 2.2.2. Mô hình quan hệ | 18 |
| 2.2.3. Các bảng dữ liệu vật lý..... | 18 |
| CHƯƠNG 3: CÀI ĐẶT CHƯƠNG TRÌNH | 22 |
| 3.1. KẾT QUẢ THỰC HIỆN CHƯƠNG TRÌNH | 22 |
| 3.1.1. Giao diện chính | 22 |
| 3.1.2. Cập nhật dữ liệu | 28 |
| 3.1.3. Tìm kiếm dữ liệu..... | 51 |
| 3.1.4. Lập xem và in báo cáo | 54 |
| KẾT LUẬN | 57 |
| TÀI LIỆU THAM KHẢO | 58 |

DANH MỤC HÌNH

| | |
|--|----|
| Hình 1.1: Mẫu phiếu thu | 2 |
| Hình 1.2: Mẫu phiếu chi..... | 3 |
| Hình 1.3: Mẫu phiếu kế toán..... | 4 |
| Hình 1.4: Mẫu sổ nhật ký chung | 5 |
| Hình 1.5: Mẫu sổ quỹ tiền mặt..... | 6 |
| Hình 1.6: Mẫu báo cáo theo dõi công nợ khách hàng..... | 7 |
| Hình 1.7: Mẫu bảng cân đối tài khoản | 8 |
| Hình 2.1: Biểu đồ ngữ cảnh hệ thống | 9 |
| Hình 2.2: Biểu đồ phân rã chức năng nghiệp vụ..... | 10 |
| Hình 2.3: Mô hình ER | 17 |
| Hình 2.4: Mô hình quan hệ..... | 18 |
| Hình 3.1: Form trang chủ | 22 |
| Hình 3.2: Form khách hàng..... | 23 |
| Hình 3.3: Form danh sách khoản thu chi | 23 |
| Hình 3.4: Form tài khoản | 24 |
| Hình 3.5: Form thu tiền..... | 24 |
| Hình 3.6: Form chi tiền | 25 |
| Hình 3.7: Form nhân viên | 25 |
| Hình 3.8: Form nhật ký kế toán | 26 |
| Hình 3.9: Form thống kê | 26 |
| Hình 3.10: Form in phiếu | 27 |
| Hình 3.11: Cập nhật dữ liệu khách hàng..... | 30 |
| Hình 3.12: Cập nhật dữ liệu khoản thu chi | 32 |
| Hình 3.13: Cập nhật dữ liệu tài khoản | 35 |
| Hình 3.14: Cập nhật dữ liệu nhật ký thu tiền | 39 |
| Hình 3.15: Cập nhật dữ liệu phiếu chi tiền | 43 |
| Hình 3.16: Cập nhật dữ liệu nhân viên | 46 |
| Hình 3.17: Cập nhật dữ liệu phiếu kế toán..... | 50 |
| Hình 3.18: Tìm kiếm dữ liệu khách hàng | 51 |
| Hình 3.19: Tìm kiếm dữ liệu khoản thu chi | 51 |
| Hình 3.20: Tìm kiếm dữ liệu tài khoản | 52 |
| Hình 3.21: Tìm kiếm dữ liệu nhật ký thu tiền..... | 52 |
| Hình 3.22: Tìm kiếm dữ liệu nhật ký chi tiền | 53 |
| Hình 3.23: Tìm kiếm dữ liệu nhân viên | 53 |
| Hình 3.24: Tìm kiếm phiếu kế toán | 54 |
| Hình 3.25: Báo cáo tài khoản..... | 54 |

| | |
|--|----|
| Hình 3.26: Báo cáo khách hàng | 55 |
| Hình 3.27: Báo cáo nhật ký kế toán | 55 |
| Hình 3.28: Report phiếu thu tiền..... | 56 |
| Hình 3.29: Report phiếu chi tiền..... | 56 |

LỜI CẢM ƠN

Lời đầu tiên cho em gửi lời cảm ơn sâu sắc đến gia đình, người thân của em. Đã động viên, giúp đỡ, cổ vũ, tạo cho em thêm động lực để em có thể hoàn thành đồ án trong thời gian được giao.

Em xin chân thành cảm ơn đến các thầy cô Ban Giám Hiệu Trường Đại học Quản lý và Công nghệ Hải Phòng, các thầy cô thuộc các Ban, Ngành của trường đã tạo mọi điều kiện để em có thể đăng kí được đồ án tốt nghiệp và hoàn thành.

Em xin chân thành cảm ơn các thầy giáo cô giáo trong Khoa Công nghệ thông tin giảng dạy đã dạy cho em những kiến thức bổ ích trong vòng bốn năm qua, giúp đỡ, cung cấp cho em những kiến thức nền tảng để em có thể hoàn thành được đề tài tốt nghiệp.

Đặc biệt em xin chân thành cảm ơn thầy giáo Th.s Vũ Anh Hùng trong thời gian làm tốt nghiệp vừa qua, thầy đã giành nhiều thời gian và tâm huyết để hướng dẫn em thực hiện đề tài này.

Em xin cảm ơn các bạn, các anh, các chị đồng nghiệp đã giúp đỡ em có thêm những kiến thức nền tảng về lập trình, để em có thể hoàn thành tốt đề tài tốt nghiệp của em.

Dưới đây là kết quả của quá trình tìm hiểu và nghiên cứu mà em đã đạt được trong thời gian vừa qua. Mặc dù rất cố gắng và được thầy cô giúp đỡ nhưng do hiểu biết và kinh nghiệm của mình còn hạn chế nên có thể đây chưa phải là kết quả mà thầy cô mong đợi từ em.

Em rất mong nhận được những lời nhận xét và đóng góp quý báu của thầy cô để bài báo cáo của em được hoàn thiện hơn cũng như cho em thêm nhiều kinh nghiệm cho công việc sau này.

Em xin chân thành cảm ơn !

Hải Phòng, ngày.....tháng.....năm 2021

Sinh viên

Đình Văn Tùng

LỜI NÓI ĐẦU

Sự phát triển mạnh mẽ của tin học làm cho máy tính trở thành phương tiện không thể thiếu được trong mọi lĩnh vực đời sống. Hơn lúc nào hết tính năng của máy tính được khai thác một cách triệt để. Nếu như những năm trước máy tính ở nước ta được sử dụng chủ yếu như là một công cụ để soạn thảo văn bản thông thường, hoặc các công việc lập trình, quản lý phức tạp, xử lý dữ liệu bảng biểu, thương mại, khoa học... thì giờ đây, cùng với sự vươn xa của mạng Internet trên lãnh thổ Việt Nam máy tính còn là phương tiện có thể ngồi trên bàn làm việc cá nhân tại gia đình mà trao đổi thông tin liên lạc đi khắp toàn cầu. Nền tin học càng phát triển thì con người càng có nhiều những phương pháp mới, công cụ mới để xử lý thông tin và nắm bắt được nhiều thông tin hơn.

Tin học được ứng dụng trong mọi ngành nghề, mọi lĩnh vực sản xuất, kinh doanh, du lịch là một xu hướng tất yếu. Kết quả của việc áp dụng tin học trong quản lý là việc hình thành các hệ thống thông tin quản lý nhằm phục vụ cho nhu cầu xử lý dữ liệu và cung cấp thông tin cho các chủ sở hữu hệ thống đó. Ở nước ta hiện nay trong những năm gần đây các ứng dụng tin học vào quản lý đang ngày một nhiều hơn, đa dạng hơn.

Hệ thống thông tin được đề cập đến trong đồ án này là một hệ thống quản lý thu chi công ty Taxi Vũ Gia. Nếu ứng dụng tin học vào thì việc quản lý sẽ trở nên đơn giản và dễ dàng hơn so với thực hiện thủ công, thời gian xử lý chậm và khó bảo quản giấy tờ theo thời gian. Tiết kiệm chi phí quản lý, đem lại độ chính xác cao.

Do đó, em cần xây dựng hệ thống quản lý thu chi công ty Taxi Vũ Gia. Chính vì vậy, em đã chọn đề tài: “Xây dựng hệ thống quản lý thu chi công ty Taxi Vũ Gia”.

CHƯƠNG 1: MÔ TẢ BÀI TOÁN VÀ GIẢI PHÁP

1.1. BÀI TOÁN QUẢN LÝ THU CHI CÔNG TY TAXI VŨ GIA

- Công ty Taxi Vũ Gia là công ty dịch vụ về Taxi nên có rất nhiều khách hàng giao dịch hàng ngày. Do dữ liệu thu chi của khách hàng hàng ngày rất lớn, vì thế công ty cần xây dựng một hệ thống quản lý thu chi để có thể theo dõi, kiểm soát các khoản chi tiêu hàng ngày phục vụ cho việc tổng hợp và thống kê doanh thu cho công ty.

- Hệ thống quản lý thu chi phải thực hiện được các nghiệp vụ sau:

1. Quy trình lập phiếu cho khách hàng diễn ra như sau: khách hàng phải có đầy đủ thông tin gồm: Tên khách hàng, mã khách hàng, địa chỉ,... để nhân viên điền vào phiếu.

Đối tượng tham gia và trong quy trình gồm khách hàng và nhân viên.

2. Quy trình thu tiền diễn ra như sau: khách hàng đến gặp nhân viên và nhân viên sẽ lập phiếu thu tiền cho khách hàng gồm các thuộc tính như: Số phiếu thu, ngày thu, nội dung thu, số tiền thu, mã thu chi, mã khách hàng, Tk Nợ, TK Có, Địa chỉ,... Tên người thu.

Đối tượng tham gia gồm: Người được thu là Khách hàng và Người thu là Nhân viên.

3. Quy trình chi tiền diễn ra như sau: khách hàng đến gặp nhân viên và nhân viên sẽ lập phiếu chi tiền cho khách hàng gồm các thuộc tính như: Số phiếu chi, Ngày chi, Nội dung chi, Số tiền chi, Mã thu chi, Mã khách hàng, Tk Nợ, TK Có, Địa chỉ,... Tên người chi.

Đối tượng tham gia gồm: Người được chi là Khách hàng và Người chi là nhân viên.

4. Quy trình lập phiếu kế toán diễn ra như sau: Nhân viên lập phiếu kế toán sẽ dựa trên phiếu thu và phiếu chi gồm các thuộc tính: Số phiếu kế toán, Ngày lập phiếu, Diễn giải, Số tiền, TK Nợ, TK Có, Mã khách hàng, Ghi chú.

Nếu vì lý do nào đó mà trong quá trình lập phiếu mà bị sai hoặc nhập sai thông tin, thì nhân viên sẽ hủy phiếu hoặc sửa lại thông tin của phiếu.

5. Cuối mỗi ngày thi phải lập ra sổ nhật ký chung, báo cáo quỹ trong ngày theo mẫu sổ quy định.
6. Cuối mỗi tháng yêu cầu phải lập ra sổ nhật ký chung của tháng, báo cáo quỹ của tháng, theo dõi công nợ khách hàng trong tháng, báo cáo theo phải trả nhà cung cấp theo tháng.

1.2. GIẢI PHÁP

Xây dựng phần mềm thực hiện được các yêu cầu nghiệp vụ công việc đề ra, trong đó thực hiện:

- Tạo lập để in được các phiếu thu, phiếu chi, phiếu kế toán hàng ngày theo đúng mẫu quy định.
- Tạo lập để in được sổ nhật ký chung, sổ báo cáo quỹ, báo cáo theo dõi công nợ khách hàng, báo cáo theo dõi phải trả nhà cung cấp trong từng tháng của năm.

1.3. CÁC BIỂU MẪU HỒ SƠ THU THẬP

1.3.1. Mẫu phiếu thu.

| | | |
|---|--|--|
|  | CÔNG TY CỔ PHẦN VŨ GIA VUGIA Nhanh hơn – Tốt hơn – Tiết kiệm hơn! 44 - 46 Trần Nhân Tông - Kiến An - Hải Phòng | Mẫu số 01 - TT (Ban hành theo Thông tư số 133/2016/TT-BTC ngày 26/8/2016 của Bộ Tài chính) |
| PHIẾU THU | | |
| Ngày 29 tháng 7 năm 2021 | | Số: 111 |
| | | TK Nợ 1111 10,670,000 |
| | | TK có 1383(5300000), 1381(20000), 1385(350000), 1383(5000000), |
| Người nộp tiền: | Vũ Quốc Hưng | |
| Địa chỉ: | xe 23 | |
| Lý do nộp: | Nộp tiền đàm tháng 5+6(5300000), CĐ T6+7(20000), Nội thất+ RX T5+6(350000), Tiền đàm T7 (TM)(5000000), | |
| Số tiền: | 10,670,000 | Bằng chữ. |
| <i>Mười triệu sáu trăm bảy mươi nghìn đồng chẵn</i> | | |
| Kèm theo:..... Chứng từ gốc | | |
| | | Ngày 29 tháng 7 năm 2021 |
| Trưởng đơn vị | Kế toán trưởng | Thủ quỹ |
| (Ký, ghi rõ họ tên) | (Ký, ghi rõ họ tên) | (Ký, ghi rõ họ tên) |
| | | Người nộp tiền |
| | | (Ký, ghi rõ họ tên) |
| | | Người lập phiếu |
| | | (Ký, ghi rõ họ tên) |
| Đã nhận đủ số tiền viết bằng chữ: | | |
| + Tỷ giá ngoại tệ: | | |
| + Số tiền quy đổi: | | |

Hình 1.1: Mẫu phiếu thu

1.3.2. Mẫu phiếu chi.

| | | | | |
|---|--|---|--|--|
|  | CÔNG TY CỔ PHẦN VŨ GIA VUGIA Nhanh hơn – Tốt hơn – Tiết kiệm hơn! 44 - 46 Trần Nhân Tông - Kiến An - Hải Phòng | Mẫu số 01 - TT (Ban hành theo Thông tư số 133/2016/TT-BTC ngày 26/8/2016 của Bộ Tài chính) | | |
| PHIẾU CHI | | | | |
| Ngày 29 tháng 7 năm 2021 | | Số: 113 | | |
| TK Nợ 1383(6200000), 627(500000), 641(1900000), | | | | |
| TK có 1111 6,890,000 | | | | |
| Người nhận tiền: Vũ Quốc Hưng | | | | |
| Địa chỉ: xe 23 | | | | |
| Lý do nhận: Chi tiền đàm T5 đã nộp (6200000), tiền xe sửa chữa(500000), Trả thuê bao app (90)+ thưởng lễ (100)(190000), | | | | |
| Số tiền: 6,890,000 <i>Bằng chữ.</i> | | | | |
| <i>Sáu triệu tám trăm chín mươi nghìn đồng chẵn</i> | | | | |
| Kèm theo:..... Chứng từ gốc | | | | |
| | | <i>Ngày 29 tháng 7 năm 2021</i> | | |
| Trưởng đơn vị <i>(Ký, ghi rõ họ tên)</i> | Kế toán trưởng <i>(Ký, ghi rõ họ tên)</i> | Thủ quỹ <i>(Ký, ghi rõ họ tên)</i> | Người nhận tiền <i>(Ký, ghi rõ họ tên)</i> | Người lập phiếu <i>(Ký, ghi rõ họ tên)</i> |
| Đã nhận đủ số tiền viết bằng chữ: | | | | |
| + Tỷ giá ngoại tệ:..... | | | | |
| + Số tiền quy đổi:..... | | | | |

Hình 1.2: Mẫu phiếu chi

1.3.3. Mẫu phiếu kế toán.

PHIẾU KẾ TOÁN

Ngày 4 tháng 8 năm 2021

Số phiếu 4

| Stt | Diễn giải | Tài khoản ghi | | Số tiền |
|-----|-------------|---------------|------|------------------|
| | | Nợ | Có | |
| 1 | Thu 01 | 112 | 1382 | 1,250,000 |
| 2 | Thu 02 | 1312 | 1383 | 850,000 |
| | | | | |
| | | | | |
| | Cộng | | | 2,100,000 |

Tổng số tiền (viết bằng chữ) Hai triệu một trăm nghìn đồng chẵn

Số chứng từ gốc kèm theo:


Trưởng đơn vị
(Ký, ghi rõ họ tên)

Kế toán trưởng
(Ký, ghi rõ họ tên)

Người lập phiếu
(Ký, ghi rõ họ tên)


Hình 1.3: Mẫu phiếu kế toán

1.3.4. Mẫu sổ nhật ký chung.

| | A | B | C | D | E | F | G | H | I | J | K |
|----|---|------------|------------|--|-------------------|-------------|-----------------------|---|--------------|-------------------|---|
| 1 |  CÔNG TY CỔ PHẦN VŨ GIA | | | | | | | Mẫu số S03a-DN | | | |
| 2 | VUGIA Nhanh hơn – Tốt hơn – Tiết kiệm hơn! | | | | | | | <i>(Ban hành theo Thông tư số 200/2014/TT-BTC</i> | | Lập số NKC | |
| 3 | 44 - 46 Trần Nhân Tông - Kiến An - Hải Phòng | | | | | | | <i>Ngày 22/12/2014 của Bộ Tài chính)</i> | | | |
| 4 | SỔ NHẬT KÝ CHUNG | | | | | | | | | | |
| 5 | Tháng 7 Năm 2021 | | | | | | | | | | |
| 6 | <i>Đơn vị tính: đồng</i> | | | | | | | | | | |
| 7 | Ngày,tháng ghi số | Chứng từ | | Diễn giải | Bộ chứng từ | Stt dòng | Số hiệu TK đối ứng | | Số phát sinh | | |
| 8 | | Số hiệu | Ngày,tháng | | | | Nợ | Có | Nợ | Có | |
| 9 | A | B | C | D | E | F | G | H | 1 | 2 | |
| 11 | 1/07/2021 | PT4 | 1/07/2021 | - thưởng ngày lễ | | 1 | 1111 | 641 | -100,000 | -100,000 | |
| 12 | 1/07/2021 | PT4 | 1/07/2021 | - thuê bao APP | | 2 | 1111 | 641 | -90,000 | -90,000 | |
| 13 | 1/07/2021 | PT4 | 1/07/2021 | RX,NT | | 3 | 1111 | 627 | 350,000 | 350,000 | |
| 14 | 1/07/2021 | PT4 | 1/07/2021 | CĐ | | 4 | 1111 | 138 | 20,000 | 20,000 | |
| 15 | 1/07/2021 | PT4 | 1/07/2021 | Nộp tiền đảm T7 (Tạm thu) | | 5 | 1111 | 511(2) | 5,200,000 | 5,200,000 | |
| 16 | 1/07/2021 | PT3 | 1/07/2021 | Nộp tiền đảm xe 308 (Hữu) T6 - 10% doanh thu | | 6 | 1111 | 511(2) | 609,000 | 609,000 | |
| 17 | 1/07/2021 | PT2 | 1/07/2021 | Chứng chi | | 7 | 1111 | 641 | 250,000 | 250,000 | |

Hình 1.4: Mẫu sổ nhật ký chung

1.3.5. Mẫu sổ báo cáo sổ quỹ tiền mặt.

 **VUGIA** Nhanh hơn - Tốt hơn - Tiết kiệm hơn!
44 - 46 Trần Nhân Tông - Kiến An - Hải Phòng

SỔ QUỸ TIỀN MẶT
Tháng 7
Từ ngày **01/07/2021** Đến ngày **31/07/2021**

| Ngày | Số hiệu chứng từ | | Diễn giải | Số tiền | | |
|------------|------------------|-----|---|-----------|-----|----------------------|
| | Thu | Chi | | Thu | Chi | Tồn |
| A | B | C | D | 1 | 2 | 3 |
| | | | Dư đầu kỳ | | | 8,326,864,423 |
| 01/07/2021 | 1 | | - hỗ trợ thuê bao app T6 | -45.000 | | 8,326,819,423 |
| 01/07/2021 | 1 | | RX T5+6 | 300.000 | | 8,327,119,423 |
| 01/07/2021 | 1 | | CĐ T5+6 | 20.000 | | 8,327,139,423 |
| 01/07/2021 | 1 | | Nộp tiền đàm tạm thu T7 | 5.200.000 | | 8,332,339,423 |
| 01/07/2021 | 2 | | Chứng chỉ | 250.000 | | 8,332,589,423 |
| 01/07/2021 | 2 | | Nộp tiền TCTN | 2.000.000 | | 8,334,589,423 |
| 01/07/2021 | 3 | | Nộp tiền đảm xe 308 (Hữu) T6 - 10% doanh thu | 609.000 | | 8,335,198,423 |
| 01/07/2021 | 4 | | - thưởng ngày lễ | -100.000 | | 8,335,098,423 |
| 01/07/2021 | 4 | | - thuê bao APP | -90.000 | | 8,335,008,423 |
| 01/07/2021 | 4 | | RX.NT | 350.000 | | 8,335,358,423 |
| 01/07/2021 | 4 | | CĐ | 20.000 | | 8,335,378,423 |

Hình 1.5: Mẫu sổ quỹ tiền mặt

1.3.7. Mẫu bảng cân đối tài khoản.

| A | | B | | C | D | E | F | G | H |
|-------------------------------|-------|------------------------------|--|----------------|----------------|---------------|---------------|----------------|----------------|
| 1 | | CÔNG TY CỔ PHẦN VŨ GIA | | | | | | | |
| 2 | | TAXI 3.778 778 | | | | | | | |
| BẢNG CÂN ĐỐI TÀI KHOẢN | | | | | | | | | |
| | | | | Tháng | 7 | | | | |
| | | | | Từ ngày | 01/07/2021 | Đến ngày | 31/07/2021 | 0 | |
| | | | | Đầu kỳ | | Phát sinh | | Dư cuối kỳ | |
| 7 | Mã TK | Tên tài khoản | | Nợ | Có | Nợ | Có | Nợ | Có |
| 8 | | | | 96,198,158,515 | 96,198,158,515 | 5,951,047,028 | 5,951,047,028 | 97,872,905,638 | 97,872,905,638 |
| 9 | 111 | Tiền mặt | | 8,326,912,323 | | 3,100,339,000 | 2,530,404,595 | 8,896,846,728 | 0 |
| 10 | 112 | Tiền gửi NH | | 867,368,808 | | 226,046,735 | 110,306,698 | 983,108,845 | 0 |
| 11 | 1311 | Phải thu của khách hàng | | 771,507,817 | | 9,727,795 | 250,954,941 | 530,280,671 | 0 |
| 12 | 1312 | Phải thu gốc xe thương hi | | 789,995,000 | | 1,666,000 | 5,000,000 | 786,661,000 | 0 |
| 13 | 1381 | Phải thu khác (CĐ) | | | 36,176,000 | 0 | 260,000 | 0 | 36,436,000 |
| 14 | 1382 | Tiền thương hiệu (10tr/năm) | | | | 0 | 0 | 0 | 0 |
| 15 | 1383 | Tiền đàm xe TH | | | | 64,405,000 | 171,839,000 | 0 | 107,434,000 |
| 16 | 1384 | Tiền lãi xe thương hiệu | | | | 600,000 | 4,154,000 | 0 | 3,554,000 |
| 17 | 1385 | Phải thu khác xe thương hiệu | | | | 350,000 | 4,897,000 | 0 | 4,547,000 |
| 18 | 142 | Chi phí trích trước | | 4,039,142,626 | | 0 | 0 | 4,039,142,626 | 0 |
| 19 | 152 | Vật tư | | 276,929,077 | | 0 | 0 | 276,929,077 | 0 |
| 20 | 211 | Tài sản CĐ | | 79,387,470,788 | | 0 | 0 | 79,387,470,788 | 0 |
| 21 | 214 | Khấu hao | | | 5,008,242,212 | 0 | 0 | 0 | 5,008,242,212 |
| 22 | 31 | Mẫu nhất | | 130,000,000 | | 0 | 0 | 130,000,000 | 0 |

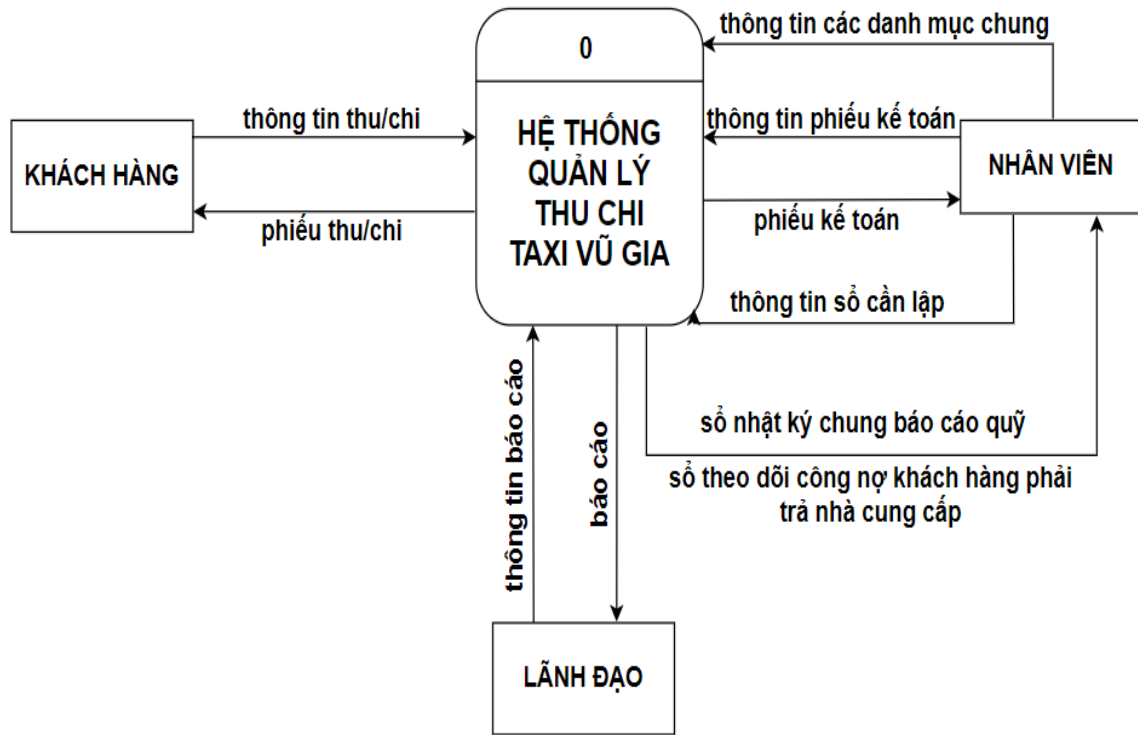
Hình 1.7: Mẫu bảng cân đối tài khoản

CHƯƠNG 2: PHÂN TÍCH THIẾT KẾ HỆ THỐNG

2.1. MÔ HÌNH NGHIỆP VỤ

2.1.1. Biểu đồ ngữ cảnh

a. Sơ đồ



Hình 2.1: Biểu đồ ngữ cảnh hệ thống

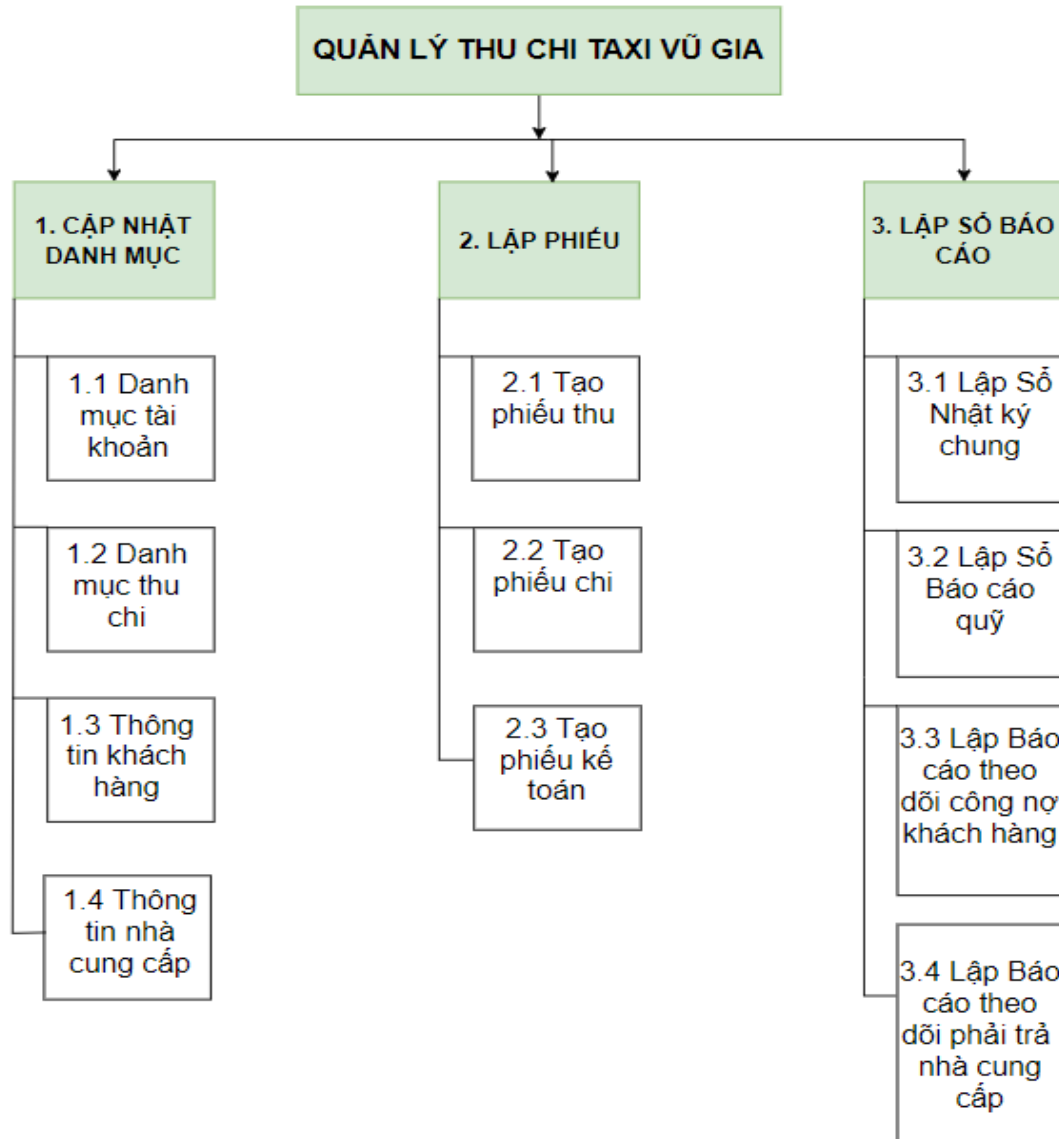
b. Mô tả

+ **KHÁCH HÀNG:** Cung cấp các thông tin liên quan đến thu hoặc chi cho hệ thống để hệ thống lập ra phiếu thu, chi cho khách hàng.

+ **NHÂN VIÊN:** Cung cấp cho hệ thống cho các danh mục chung gồm: thông tin tài khoản, thông tin các lý do thu chi, thông tin chung về khách hàng và nhà cung cấp; cung cấp thông tin để lập phiếu kế toán, thì hệ thống sẽ lập phiếu kế toán, để chuyển cho nhân viên, nhân viên cung cấp cho hệ thống các thông tin cần thiết để lập sổ thì hệ thống sẽ lập ra các sổ nhật ký chung, sổ báo cáo quỹ, sổ theo dõi công nợ khách hàng, sổ theo dõi phải trả nhà cung cấp.

+ **LÃNH ĐẠO:** Cung cấp cho hệ thống thông tin cần lập báo cáo thì hệ thống sẽ lập ra báo cáo cho lãnh đạo.

2.1.2. Biểu đồ phân rã chức năng nghiệp vụ



Hình 2.2: Biểu đồ phân rã chức năng nghiệp vụ.

* Mô tả chi tiết chức năng

1. Cập Nhật Danh Mục

1.1 Danh mục tài khoản: thêm mới, sửa, xóa các tài khoản.

1.2 Danh mục thu chi: thêm mới, sửa, xóa khoản thu chi.

1.3 Thông tin khách hàng: thêm mới, sửa, xóa thông tin khách hàng.

1.4 Thông tin nhà cung cấp: thêm mới, sửa, xóa thông tin nhà cung cấp.

2. Lập Phiếu

2.1 Tạo phiếu thu: thêm mới, sửa, xóa phiếu thu.

2.2 Tạo phiếu chi: thêm mới, sửa, xóa phiếu chi.

2.3 Tạo phiếu kế toán: thêm mới, sửa, xóa phiếu kế toán.

3. Lập Sổ Báo Cáo

3.1 Lập sổ nhật ký chung: Nhân viên báo cáo sổ nhật ký chung theo tháng, quý, năm.

3.2 Lập sổ báo cáo quỹ: Nhân viên báo cáo số tiền thu chi trong ngày, tháng, quý, năm.

3.3 Lập báo cáo theo dõi công nợ khách hàng: Nhân viên báo cáo công nợ của khách hàng theo ngày, tháng, quý, năm.

3.4 Lập báo cáo theo dõi phải trả nhà cung cấp: Nhân viên báo cáo số tiền nợ phải trả nhà cung cấp.

2.1.3. Danh sách hồ sơ dữ liệu sử dụng

| Ký hiệu | Tên hồ sơ dữ liệu |
|---------|--|
| a | Thông tin tài khoản |
| b | Thông tin lý do thu chi |
| c | Thông tin khách hàng/Nhà cung cấp |
| d | Phiếu thu |
| e | Phiếu chi |
| f | Phiếu kế toán |
| g | Sổ báo cáo(Nhật ký chung/Quỹ/Công nợ khách hàng/Phải trả nhà cung cấp) |

2.1.4. Ma trận thực thể chức năng

| Các thực thể dữ liệu | | | | | | | |
|--------------------------------------|---|---|---|---|---|---|---|
| a. Thông tin tài khoản | | | | | | | |
| b. Thông tin lý do thu chi | | | | | | | |
| c. Thông tin khách hàng/Nhà cung cấp | | | | | | | |
| d. Phiếu thu | | | | | | | |
| e. Phiếu chi | | | | | | | |
| f. Phiếu kế toán | | | | | | | |
| g. Sổ báo cáo | | | | | | | |
| Các chức năng nghiệp vụ | | | | | | | |
| | a | b | c | d | e | f | g |
| 1. Cập nhật danh mục | C | C | C | | | | |
| 2. Lập phiếu | R | R | R | C | C | C | |
| 3. Lập sổ báo cáo | | | | R | R | R | C |

2.2. THIẾT KẾ CƠ SỞ DỮ LIỆU

2.2.1. Mô hình liên kết các thực thể ER

Bước 1: Liệt kê chính xác hóa chọn lọc thông tin.

| Tên được chính xác của các chỉ mục đặc trưng | Viết gọn tên đặc trưng | Đánh dấu loại đặc trưng ở mỗi bước | | |
|--|------------------------|------------------------------------|-----|-----|
| | | (1) | (2) | (3) |
| PHIẾU CHI | | | | |
| Ngày lập phiếu chi | Ngày lập phiếu chi | | | ✓ |
| Số phiếu | Số phiếu chi | | | ✓ |
| Tài khoản còn nợ | Tài khoản nợ | | | ✓ |
| Tài khoản hiện có | Tài khoản có | | | ✓ |
| Người nhận tiền | Họ tên người nhận tiền | | ✓ | |
| Địa chỉ | Địa chỉ | | ✓ | |
| Lý do nhận | Tên lý do nhận | | ✓ | |
| Số tiền nhận | Số tiền nhận | | | ✓ |
| Số tiền | Tổng số tiền chi | ✓ | | |
| Số tiền bằng chữ | Tổng số tiền chi(chữ) | ✓ | | |
| Trưởng đơn vị | Họ tên trưởng đơn vị | | ✓ | |
| Kế toán trưởng | Họ tên kế toán trưởng | | ✓ | |
| Thủ quỹ | Họ tên thủ quỹ | | ✓ | |
| Người lập phiếu | Họ tên người lập phiếu | | ✓ | |
| PHIẾU THU | | | | |
| Ngày lập phiếu thu | Ngày lập phiếu thu | | | ✓ |
| Số phiếu | Số phiếu chi | | | ✓ |
| Tài khoản còn nợ | Tài khoản nợ | | | ✓ |
| Tài khoản hiện có | Tài khoản có | | | ✓ |
| Người nộp tiền | Họ tên người nhận tiền | | ✓ | |
| Địa chỉ | Địa chỉ | | ✓ | |
| Lý do nộp | Lý do nộp tiền | | ✓ | |
| Số tiền | Số tiền thu | | | ✓ |

| | | | | |
|------------------------|------------------------|---|---|---|
| Số tiền bằng chữ | Tổng số tiền Thu(chữ) | ✓ | | |
| Tổng số tiền | Tổng số tiền | ✓ | | |
| Trưởng đơn vị | Họ tên trưởng đơn vị | | ✓ | |
| Kế toán trưởng | Họ tên kế toán trưởng | | ✓ | |
| Thủ quỹ | Họ tên thủ quỹ | | ✓ | |
| Người lập phiếu | Họ tên người lập phiếu | | ✓ | |
| PHIẾU KẾ TOÁN | | | | |
| Ngày lập phiếu kế toán | Ngày lập phiếu kế toán | | | ✓ |
| Số phiếu | Số phiếu kế toán | | | ✓ |
| Diễn giải | Tên diễn giải | | | ✓ |
| Tài khoản còn nợ | Tài khoản nợ | | | ✓ |
| Tài khoản hiện có | Tài khoản có | | | ✓ |
| Số tiền | Số tiền | | | ✓ |
| Cộng | Tổng số tiền | ✓ | | |
| Trưởng đơn vị | Họ tên trưởng đơn vị | | ✓ | |
| Kế toán trưởng | Họ tên kế toán trưởng | | ✓ | |
| Người lập phiếu | Họ tên người lập phiếu | | ✓ | |

Bước 2: Xác định các thực thể, thuộc tính, định danh:

| Thuộc tính tên gọi tìm được | Thực thể tương ứng | Thuộc tính của thực thể | Định danh |
|---|-----------------------------------|--|-----------|
| Họ tên người nhận tiền Họ tên người nộp tiền | KHÁCH HÀNG | <u>Mã khách hàng</u> Họ tên khách hàng Địa chỉ | Thêm vào |
| Lý do nhận Lý do nộp | DANH MỤC CÁC KHOẢN THU CHI | <u>Mã thu chi</u> Tên khoản thu chi | Thêm vào |

| | | | |
|------------------------|------------------|---------------------|----------|
| Họ tên trưởng đơn vị | NHÂN VIÊN | <u>Mã nhân viên</u> | Thêm vào |
| Họ tên Kế toán trưởng | | Họ tên nhân viên | |
| Họ tên Thủ quỹ | | Chức vụ | |
| Họ tên Người lập phiếu | | | |

Bước 3: Xác định các mối quan hệ và thuộc tính:

a) Động từ tìm được “CHI” trong PHIẾU CHI

| Câu hỏi cho động từ | Câu trả lời | |
|-------------------------|----------------------------|--------------------|
| | Thực thể | Thuộc tính |
| Lý do chi là gì? | DANH MỤC CÁC KHOẢN THU CHI | |
| Ai nhận? | KHÁCH HÀNG | |
| Ai chi? | NHÂN VIÊN | |
| Chi khi nào? | | Ngày lập phiếu chi |
| Chi bao nhiêu? | | Số tiền nhận |
| Thể hiện ghi nợ ntn ? | | Tài khoản nợ |
| Thể hiện ghi có ntn ? | | Tài khoản có |
| Sử dụng bằng cách nào ? | | Số phiếu |

b) Động từ tìm được “THU” trong PHIẾU THU

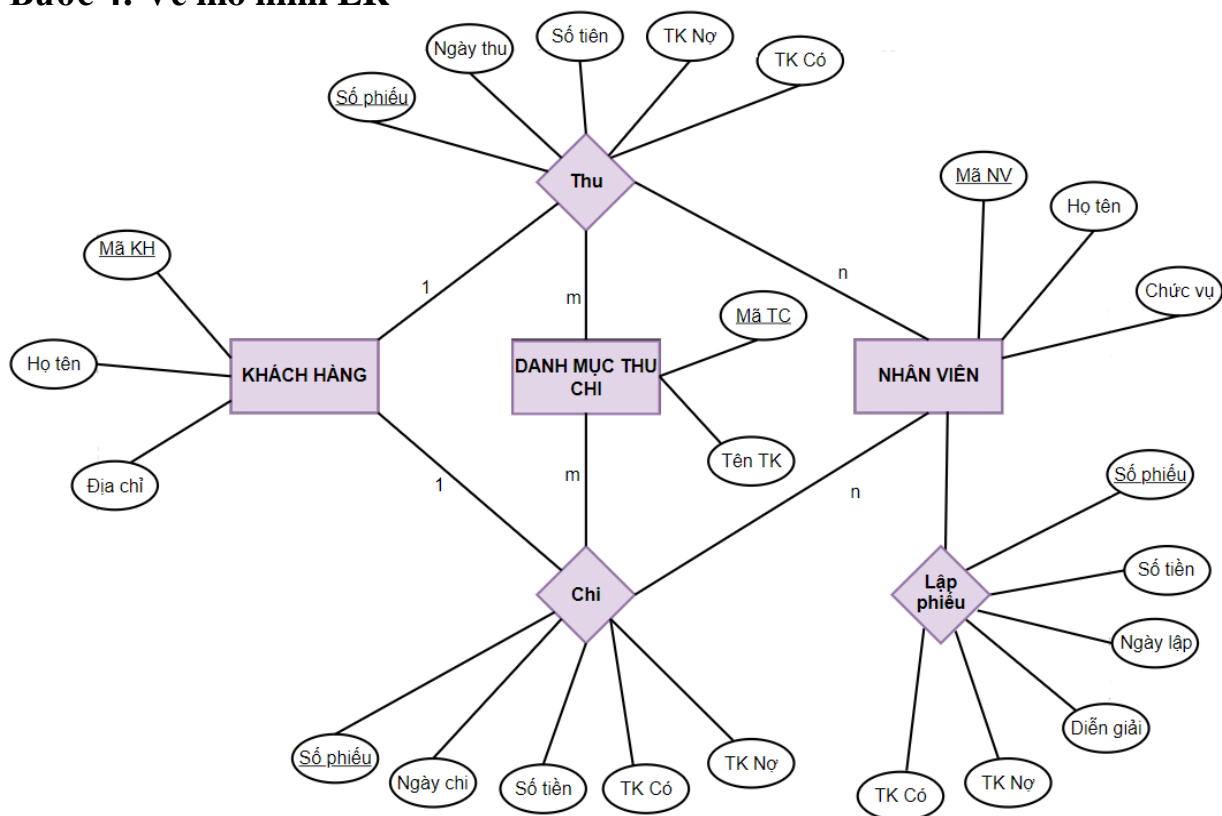
| Câu hỏi cho động từ | Câu trả lời | |
|---------------------|----------------------------|------------|
| | Thực thể | Thuộc tính |
| Lý do thu là gì? | DANH MỤC CÁC KHOẢN THU CHI | |

| | | |
|------------------------|------------|--------------------|
| Thu của ai? | KHÁCH HÀNG | |
| Ai thu? | NHÂN VIÊN | |
| Thu khi nào? | | Ngày lập phiếu thu |
| Thu bao nhiêu? | | Số tiền thu |
| Thể hiện ghi nợ ntn? | | Tài khoản nợ |
| Thể hiện ghi có ntn? | | Tài khoản có |
| Sử dụng bằng cách nào? | | Số phiếu |

c) Động từ tìm được “LẬP” trong PHIẾU KẾ TOÁN

| Câu hỏi cho động từ | Câu trả lời | |
|--------------------------------|-------------|----------------|
| | Thực thể | Thuộc tính |
| Ai lập ra phiếu? | NHÂN VIÊN | |
| Lập ra khi nào? | | Ngày lập phiếu |
| Lập bao nhiêu? | | Số tiền |
| Lập phiếu thể hiện ghi nợ ntn? | | Tài khoản nợ |
| Lập phiếu thể hiện ghi có ntn? | | Tài khoản có |
| Sử dụng bằng cách nào? | | Số phiếu |
| Lập như thế nào? | | Diễn giải |

Bước 4: Vẽ mô hình ER



Hình 2.3: Mô hình ER

Bước 5: Biểu diễn các thực thể thành quan hệ.

1. Mối quan hệ <KHÁCH HÀNG>

| | | |
|--------------|--------|---------|
| <u>Mã KH</u> | Tên KH | Địa chỉ |
|--------------|--------|---------|

2. Mối quan hệ <NHÂN VIÊN>

| | | |
|--------------|-----------|---------|
| <u>Mã NV</u> | Họ tên NV | Chức vụ |
|--------------|-----------|---------|

3. Mối quan hệ < NHÂN VIÊN – THU – KHÁCH HÀNG >

| | | | | | | | |
|--------------|----------|---------|-------|-------|-------|-------|-------|
| <u>Số PT</u> | Ngày lập | Số tiền | TK Nợ | TK Có | Mã KH | Mã NV | Mã TC |
|--------------|----------|---------|-------|-------|-------|-------|-------|

4. Mối quan hệ < NHÂN VIÊN – CHI – KHÁCH HÀNG >

| | | | | | | | |
|--------------|----------|---------|-------|-------|-------|-------|-------|
| <u>Số PC</u> | Ngày lập | Số tiền | TK Nợ | TK Có | Mã KH | Mã NV | Mã TC |
|--------------|----------|---------|-------|-------|-------|-------|-------|

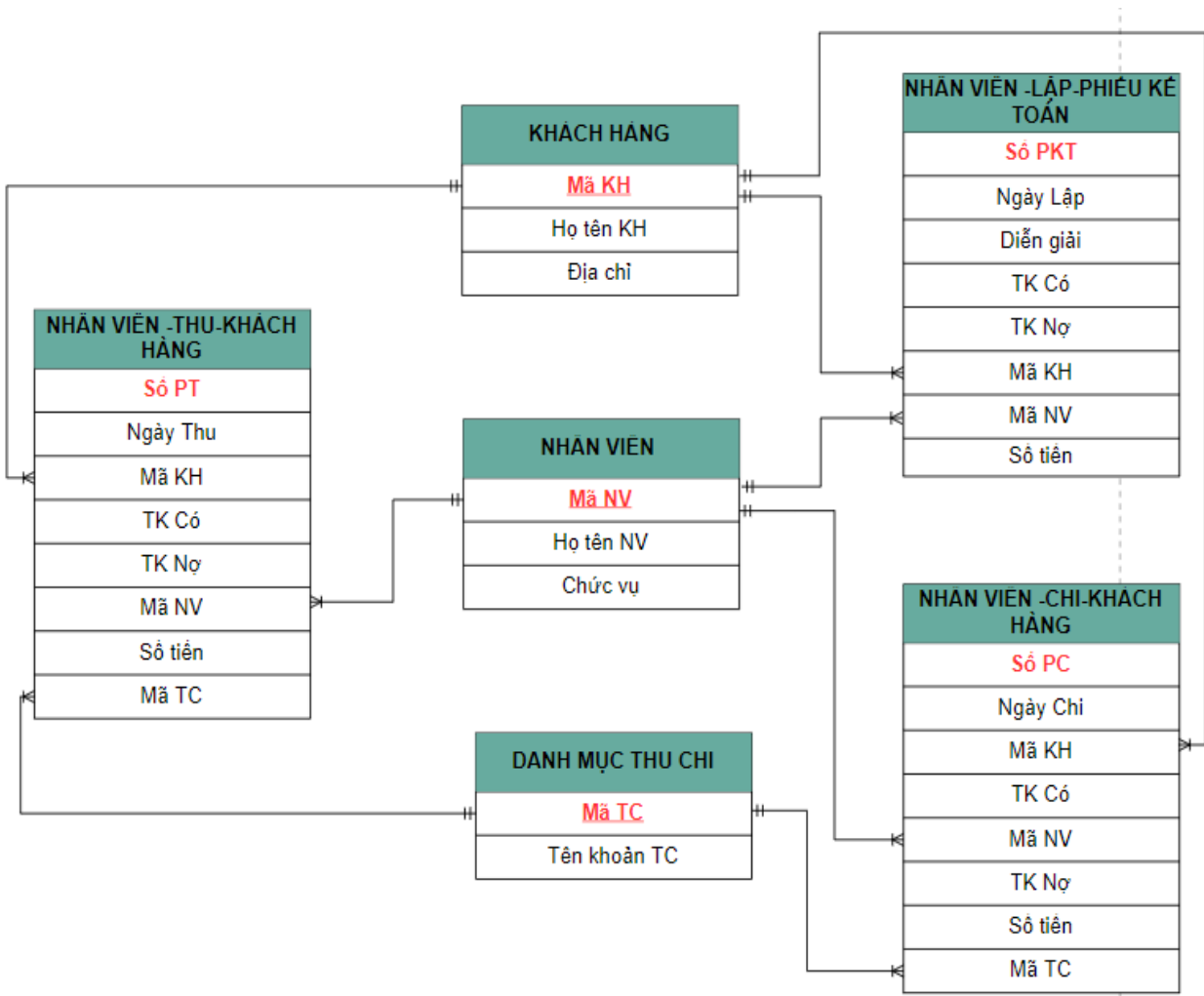
5. Mối quan hệ <DANH MỤC THU CHI>

| | |
|--------------|--------------|
| <u>Mã TC</u> | Tên khoản TC |
|--------------|--------------|

6. Mối quan hệ <NHÂN VIÊN -LẬP – PHIẾU KẾ TOÁN>

| | | | | | | | |
|---------------|----------|-----------|---------|-------|-------|-------|-------|
| <u>Số PKT</u> | Ngày lập | Diễn giải | Số tiền | TK Nợ | Tk Có | Mã KH | Mã NV |
|---------------|----------|-----------|---------|-------|-------|-------|-------|

2.2.2. Mô hình quan hệ



Hình 2.4: Mô hình quan hệ

2.2.3. Các bảng dữ liệu vật lý

1. Bảng KHÁCH HÀNG: lưu trữ thông tin

| STT | Field name | Data type | size | Note |
|-----|------------|-----------|------|-------------------|
| 1 | Ma KH | Xâu ký tự | 10 | Mã KH- Khóa chính |

| | | | | |
|---|-----------|-----------|----|-----------|
| 2 | Ho ten KH | Xâu ký tự | 50 | Họ tên KH |
| 3 | Địa chỉ | Xâu ký tự | 50 | Địa chỉ |

2. Bảng NHÂN VIÊN: lưu trữ thông tin

| STT | Field name | Data type | size | Note |
|-----|------------|-----------|------|-------------------|
| 1 | Ma NV | Xâu ký tự | 10 | Mã NV- Khóa chính |
| 2 | Ho ten NV | Xâu ký tự | 50 | Họ tên NV |
| 3 | Chức vụ | Xâu ký tự | 50 | Chức vụ |

3. Bảng DANH MỤC THU CHI: lưu trữ thông tin

| STT | Field name | Data type | size | Note |
|-----|--------------|-----------|------|-------------------|
| 1 | Ma TC | Xâu ký tự | 10 | Mã TC- Khóa chính |
| 2 | Tên khoản TC | Xâu ký tự | 50 | Tên khoản TC |

4. Bảng NHÂN VIÊN THU KHÁCH HÀNG: lưu trữ thông tin

| STT | Field name | Data type | size | Note |
|-----|------------|-------------------|------|-------------------|
| 1 | Số PT | Số thực | 10 | Số PT- Khóa chính |
| 2 | Ngày Thu | Ngày tháng năm | 10 | Ngày thu |
| 3 | Số tiền | Số thực | 50 | Số tiền |
| 4 | TK Nợ | Số nguyên | 20 | TK Nợ |
| 5 | TK Có | Số nguyên | 20 | TK Có |

| | | | | |
|---|-------|-----------|----|-------|
| 6 | Ma NV | Xâu ký tự | 10 | Mã NV |
| 7 | Ma KH | Xâu ký tự | 10 | Mã KH |
| 8 | Ma TC | Xâu ký tự | 10 | Mã TC |

5. Bảng NHÂN VIÊN CHI KHÁCH HÀNG: lưu trữ thông tin

| STT | Fileld name | Data type | size | Note |
|-----|-------------|----------------|------|-------------------|
| 1 | So PC | Số thực | 10 | Số PC- Khóa chính |
| 2 | Ngày Chi | Ngày tháng năm | 10 | Ngày Chi |
| 3 | So tien | Số thực | 50 | Số tiền |
| 4 | TK No | Số nguyên | 20 | TK Nợ |
| 5 | TK Co | Số nguyên | 20 | TK Có |
| 6 | Ma NV | Xâu ký tự | 10 | Mã NV |
| 7 | Ma KH | Xâu ký tự | 10 | Mã KH |
| 8 | Ma TC | Xâu ký tự | 10 | Mã TC |

6. Bảng NHÂN VIÊN LẬP PHIẾU KẾ TOÁN: lưu trữ thông tin

| STT | Fileld name | Data type | size | Note |
|-----|-------------|----------------|------|--------------------|
| 1 | So PKT | Số thực | 10 | Số PKT- Khóa chính |
| 2 | Ngày Lập | Ngày tháng năm | 10 | Ngày Lập |
| 3 | So tien | Số thực | 50 | Số tiền |
| 4 | TK No | Số nguyên | 20 | TK Nợ |
| 5 | TK Co | Số nguyên | 20 | TK Có |
| 6 | Ma NV | Xâu ký tự | 10 | Mã NV |

| | | | | |
|---|-----------|-----------|----|-----------|
| 7 | Ma KH | Xâu ký tự | 10 | Mã KH |
| 8 | Diễn giải | Xâu ký tự | 50 | Diễn giải |

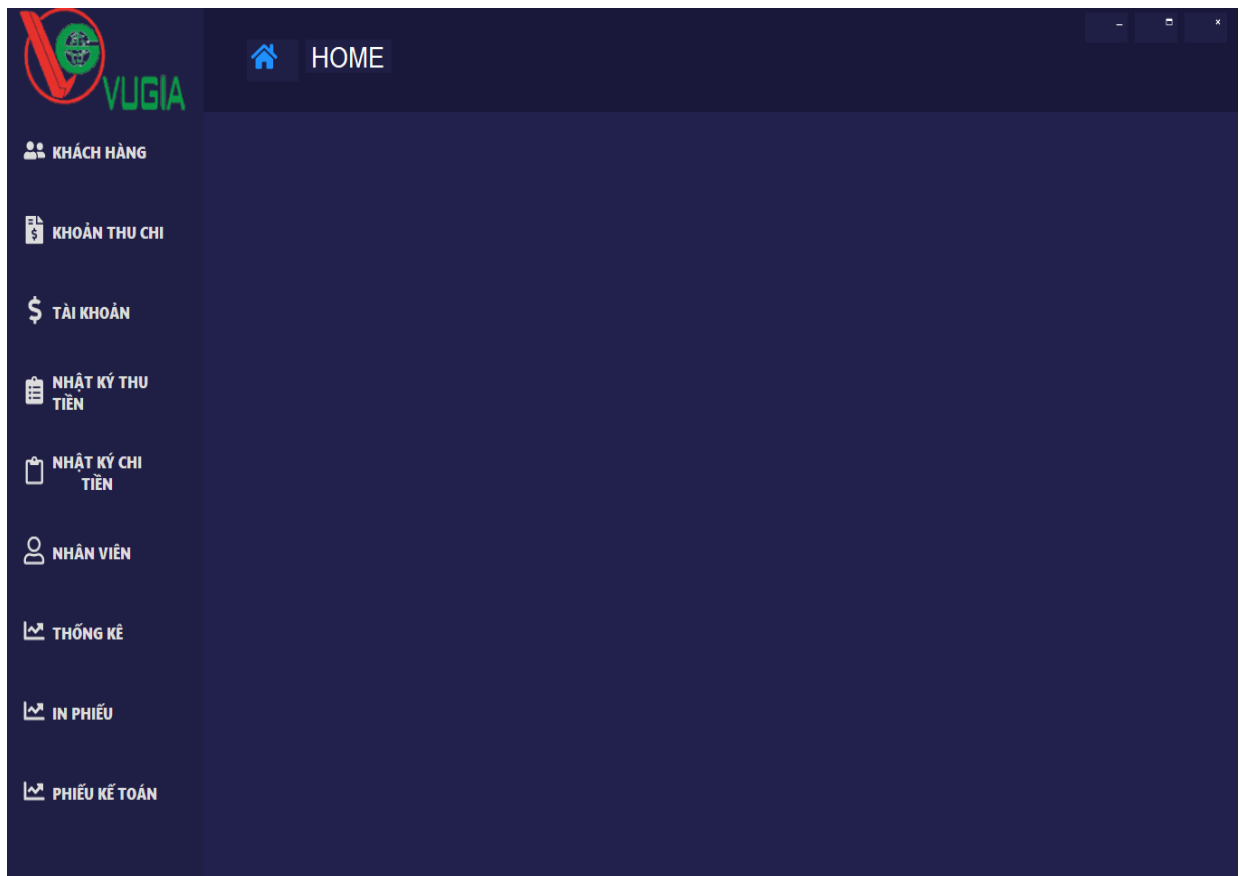
CHƯƠNG 3: CÀI ĐẶT CHƯƠNG TRÌNH

3.1. KẾT QUẢ THỰC HIỆN CHƯƠNG TRÌNH

Chương trình được xây dựng trên nền tảng Winform (Visual Studio) với các giao diện được thiết kế và các nút chức năng được lập trình xử lý cụ thể đáp ứng nhu cầu của từng công việc đề ra trên mỗi form.

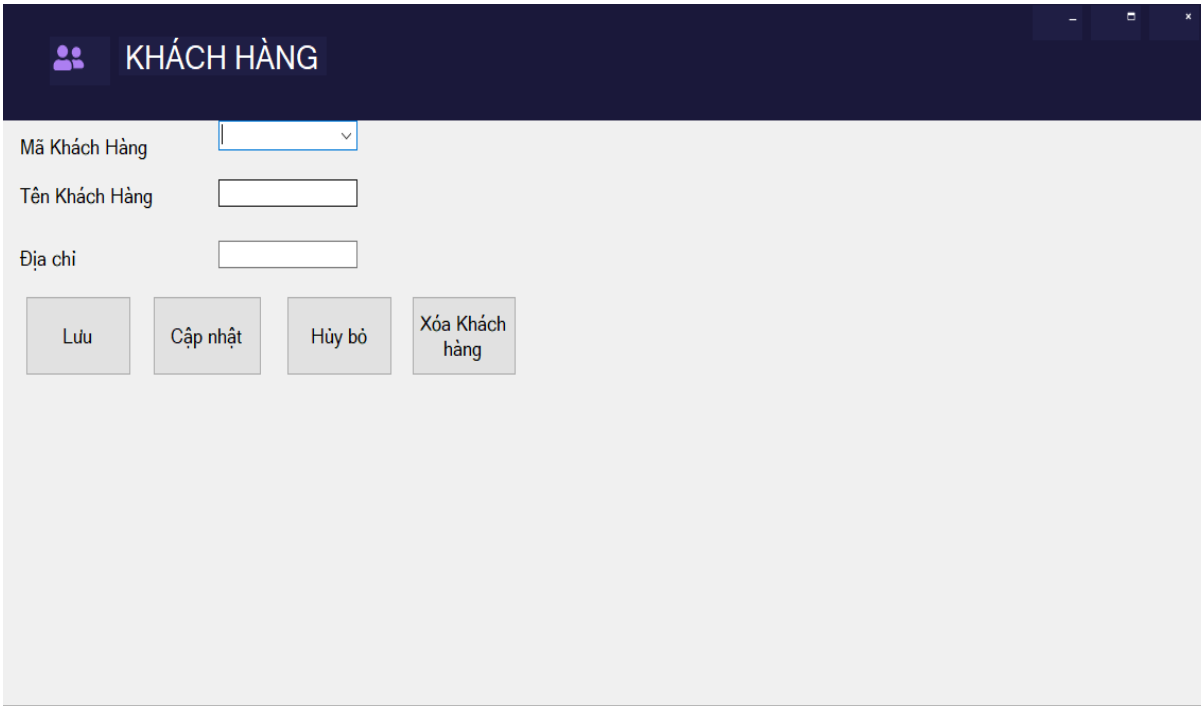
3.1.1. Giao diện chính

*Trang chủ hiển thị một số thông tin cơ bản như thông tin khách hàng, khoản thu chi, tài khoản, nhật ký thu tiền, nhật ký chi tiền,.....



Hình 3.1: Form trang chủ

*Trang quản lý khách hàng có các chức năng cho phép nhân được vào trang này xem, lưu, cập nhật, hủy bỏ, xóa khách hàng.



Mã Khách Hàng

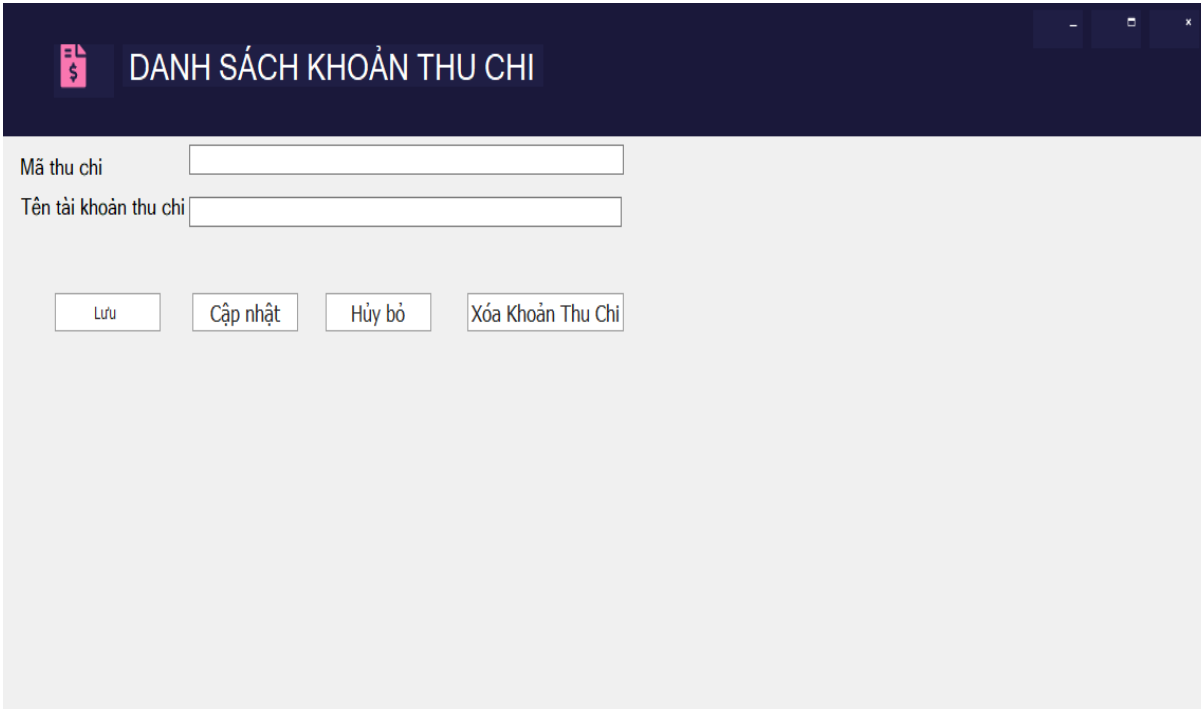
Tên Khách Hàng

Địa chỉ

Lưu Cập nhật Hủy bỏ Xóa Khách hàng

Hình 3.2: Form khách hàng

* Trang quản lý danh sách khoản thu chi có các chức năng cho phép lưu, cập nhật, hủy bỏ, xóa khoản thu chi.



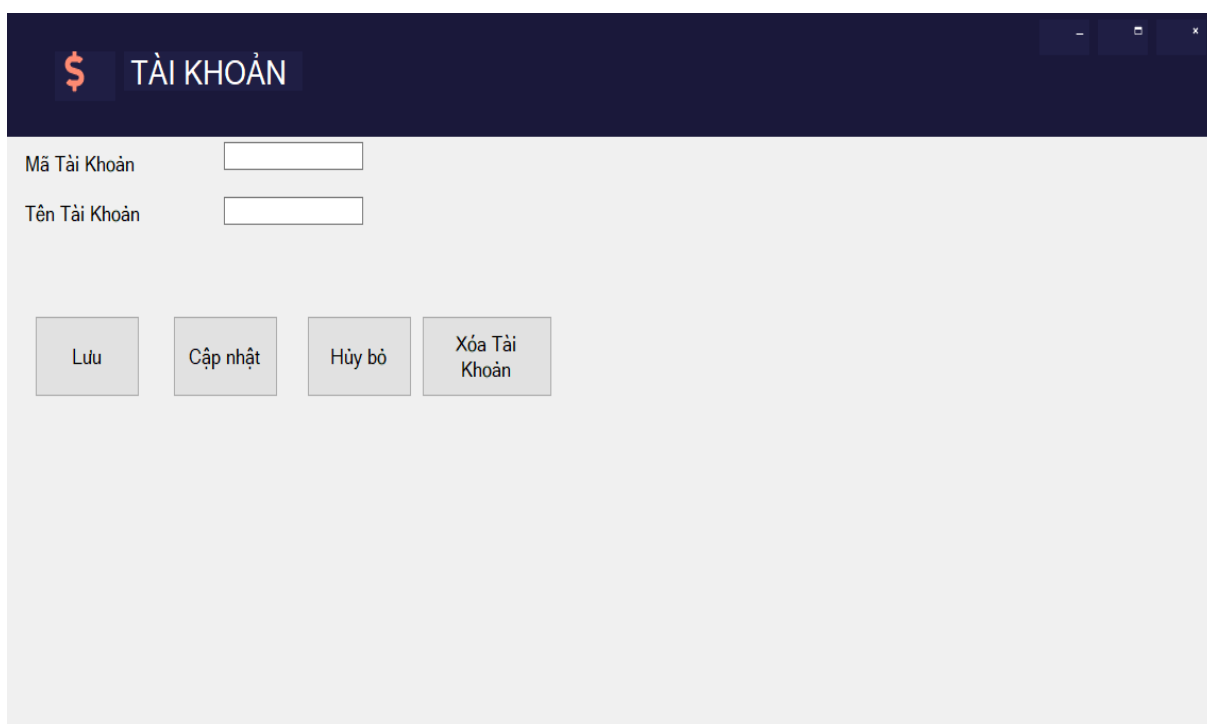
Mã thu chi

Tên tài khoản thu chi

Lưu Cập nhật Hủy bỏ Xóa Khoản Thu Chi

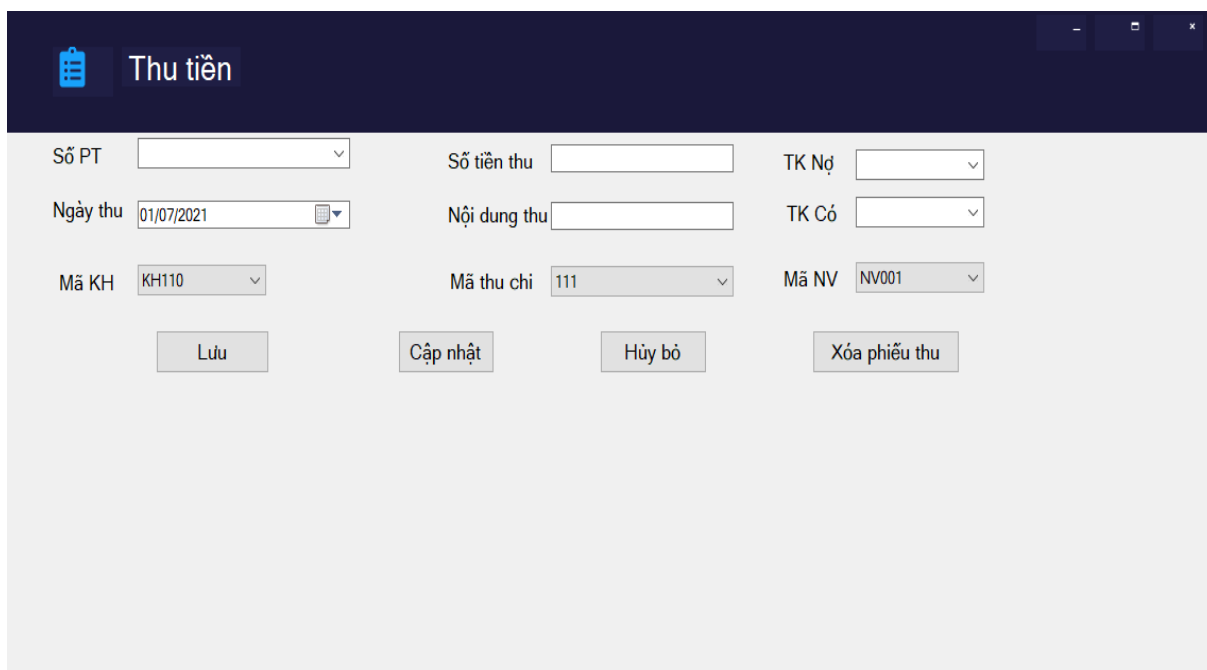
Hình 3.3: Form danh sách khoản thu chi

*Trang quản lý tài khoản có các chức năng cho phép được lưu, cập nhật, hủy bỏ và xóa tài khoản.



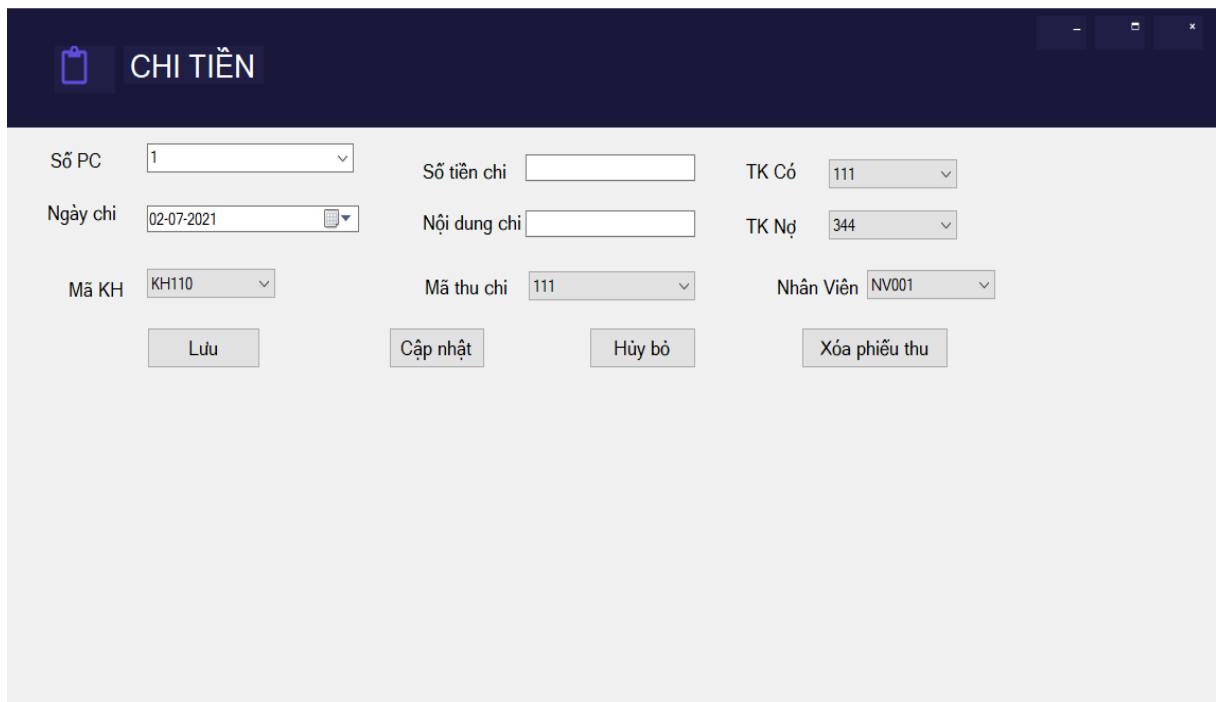
Hình 3.4: Form tài khoản

*Trang quản lý nhật ký thu tiền có các chức năng cho phép được lưu, cập nhật, hủy bỏ và xóa phiếu thu tiền.



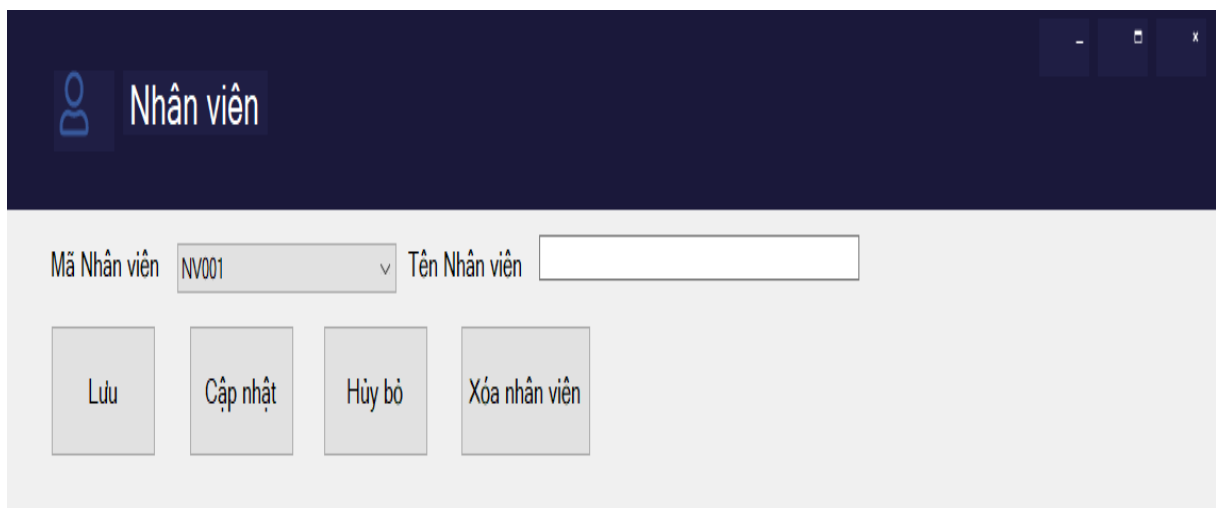
Hình 3.5: Form thu tiền

*Trang quản lý nhật ký chi tiền có các chức năng cho phép được lưu, cập nhật, hủy bỏ và xóa phiếu chi tiền.



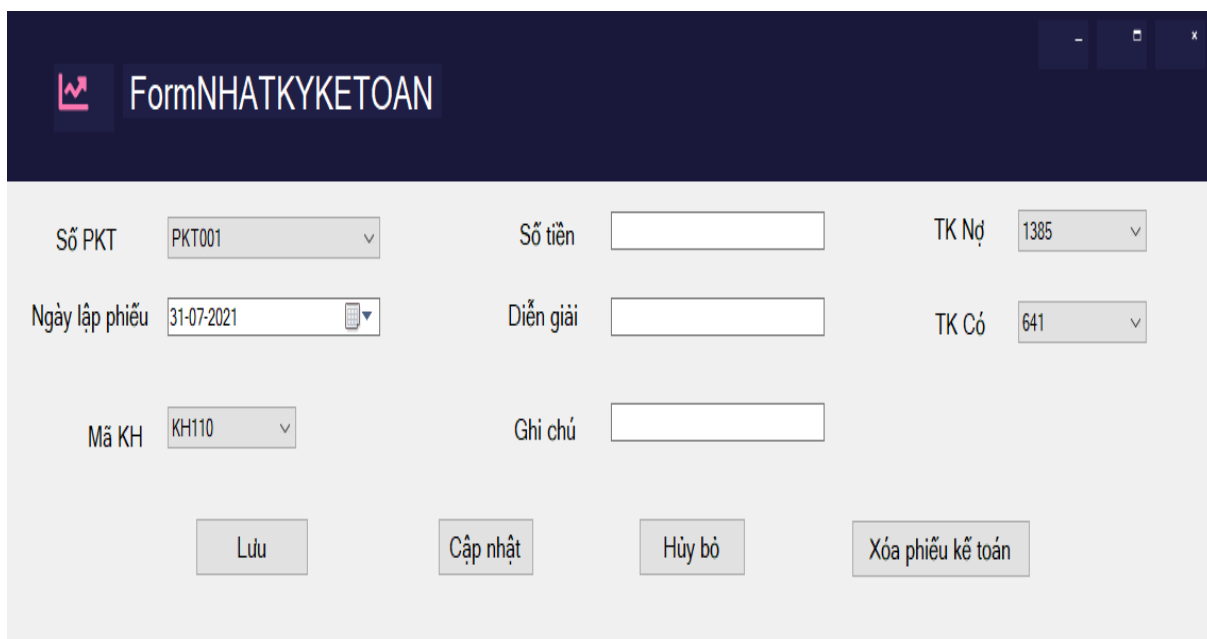
Hình 3.6: Form chi tiền

*Trang quản lý nhân viên có các chức năng cho phép được lưu, cập nhật, hủy bỏ và xóa nhân viên.



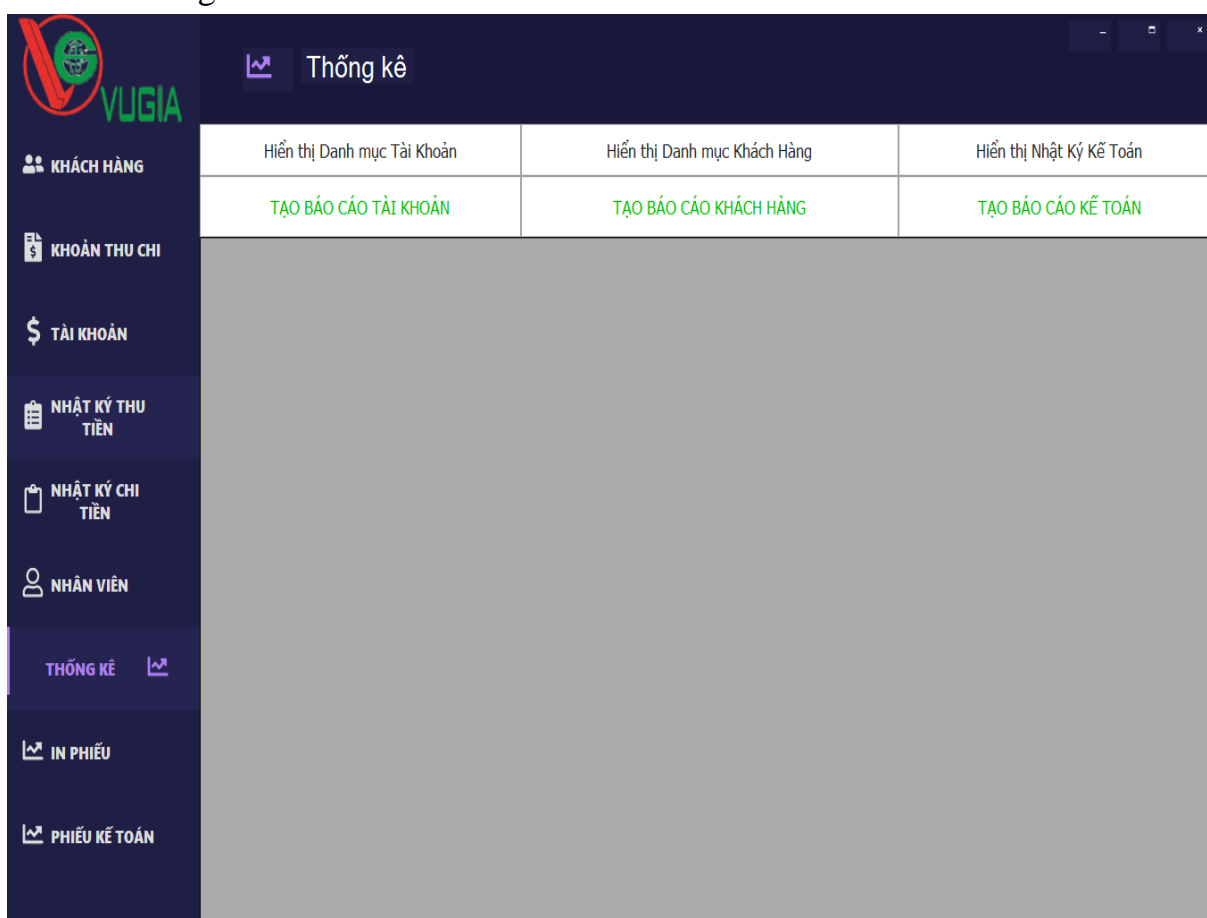
Hình 3.7: Form nhân viên

*Trang nhật ký kế toán có các chức năng cho phép được lưu, cập nhật, hủy bỏ và xóa phiếu kế toán.



Hình 3.8: Form nhật ký kế toán

* From Thống kê



Hình 3.9: Form thống kê

* Form in phiếu



Hình 3.10: Form in phiếu

3.1.2. Cập nhật dữ liệu

- Code phần khách hàng, để lưu, cập nhật hủy, xóa khách hàng.

```
FormKH.cs [Design] | ReportSoQuytienmat.rdlc [Design] | ReportChitien.rdlc [Design] | Sonhatkychung.rdlc [Design] | FormSONHATKYCHUNG.cs [Design]
TAXI | TAXI.Forms.FormKH | connection
1 using System;
2 using System.Collections.Generic;
3 using System.ComponentModel;
4 using System.Data;
5 using System.Data.SqlClient;
6 using System.Drawing;
7 using System.Linq;
8 using System.Text;
9 using System.Threading.Tasks;
10 using System.Windows.Forms;
11 using TAXI.DAL;
12 using TAXI.BLL;
13 using System.Globalization;
14
15 namespace TAXI.Forms
16 {
17     3 references
18     public partial class FormKH : Form
19     {
20         static SqlConnection connection = new SqlConnection(DBConnection.DbConn);
21
22         1 reference
23         public FormKH()
24         {
25             InitializeComponent();
26         }
27
28         1 reference
29         private void FormKH_Load(object sender, EventArgs e)
30         {
31
32
33
34
35
36
37
38
39
40
41
42
43
44
45
46
47
48
49
50         KH_Dal khachhangDal = new KH_Dal();
51         KH_Bll khachhangBll = new KH_Bll();
52         List<KH_Bll> list_KH = new List<KH_Bll>();
53
54         4 references
55         public void Clean()
56         {
57             txtTenKH.Text = "";
58             cbbMA_KH.SelectedIndex = -1;
59             txtDiachi.Text = "";
60         }
61     }
62 }
```

```
FormKH.cs [Design] | ReportSoQuytienmat.rdlc [Design] | ReportChitien.rdlc [Design] | Sonhatkychung.rdlc [Design] | FormSONHATKYCHUNG.cs [Design]
TAXI | TAXI.Forms.FormKH | connection
54 public void Clean()
55 {
56     txtTenKH.Text = "";
57     cbbMA_KH.SelectedIndex = -1;
58     txtDiachi.Text = "";
59 }
60
61 1 reference
62 private void btnSave_KH_Click(object sender, EventArgs e)
63 {
64     if (txtBoxTenKH.Text != "")
65     {
66         khachhangBll.MA_KH = cbbMA_KH.Text;
67         khachhangBll.TENKH = txtBoxTenKH.Text;
68         khachhangBll.DIACHI = txtBoxDiachi.Text;
69         if (khachhangDal.InsertData(khachhangBll))
70         {
71             MessageBox.Show("Thêm khách hàng Thành Công");
72             GridView_KH.DataSource = khachhangDal.SelectData();
73             Clean();
74         }
75     }
76     else
77     {
78         MessageBox.Show("Thêm Khách Hàng Thất Bại");
79     }
80 }
81
82 1 reference
83 private void btnUpdate_KH_Click(object sender, EventArgs e)
84 {
85     if (cbbMA_KH.Text != "" && txtBoxTenKH.Text != "" && txtBoxDiachi.Text != "")
86     {
87         khachhangBll.MA_KH = cbbMA_KH.SelectedValue.ToString();
88         khachhangBll.TENKH = txtBoxTenKH.Text;
89         khachhangBll.DIACHI = txtBoxDiachi.Text;
90         if (khachhangDal.UpateData(khachhangBll))
91         {
92             MessageBox.Show("Cập Nhật Khách Hàng Thành Công");
93             GridView_KH.DataSource = khachhangDal.SelectData();
94             Clean();
95         }
96     }
97     else
98     {
99         MessageBox.Show("Cập Nhật Khách Hàng Thất Bại");
100     }
101 }
102 }
```



```

FormKH.cs x FormKH [Design] ReportSoquytienmat.rdlc [Design] ReportChitien.rdlc [Design] Sonhatkychung.rdlc [Design] FormSONHATKYCHUNG.cs [Design]
TAXI TAXI.Forms.FormKH btnUpdate_KH_Click(object sender, EventArgs e)
93
94     else
95     {
96         MessageBox.Show("Cập Nhật Khách Hàng Thất Bại");
97     }
98     else
99     {
100         MessageBox.Show("Vui Lòng Nhập Thông Tin Khách Hàng");
101     }
102 }
103
104 1 reference
105 private void btnDelete_KH_Click(object sender, EventArgs e)
106 {
107     if (cbbMA_KH.Text != "")
108     {
109         khachhangBll.MA_KH = cbbMA_KH.SelectedValue.ToString();
110         khachhangBll.TENKH = txtBoxTenKH.Text;
111         khachhangBll.DIACHI = txtBoxDiachi.Text;
112         string name = txtBoxTenKH.Text;
113         DialogResult dlr = MessageBox.Show("Bạn muốn Xóa " + name + " ?",
114             "Thông báo", MessageBoxButtons.YesNo, MessageBoxIcon.Question);
115         if (dlr == DialogResult.Yes)
116         {
117             if (khachhangDal.DeleteData(khachhangBll))
118             {
119                 MessageBox.Show("Xóa Khách Hàng Thành Công");
120                 GridView_KH.DataSource = khachhangDal.SelectData();
121                 Clean();
122             }
123         }
124     }
125     else
126     {
127         MessageBox.Show("Vui Lòng Nhập Mã Khách Hàng");
128     }
}

```

```

FormKH.cs x FormKH [Design] ReportSoquytienmat.rdlc [Design] ReportChitien.rdlc [Design] Sonhatkychung.rdlc [Design] FormSONHATKYCHUNG.cs [Design]
TAXI TAXI.Forms.FormKH btnUpdate_KH_Click(object sender, EventArgs e)
128
129 }
130 1 reference
131 private void btnClean_Click(object sender, EventArgs e)
132 {
133     Clean();
134 }
135 1 reference
136 private void GridView_KH_DoubleClick(object sender, EventArgs e)
137 {
138     int index = GridView_KH.CurrentCell.RowIndex;
139     loadKH(index);
140 }
141 1 reference
142 private void loadKH(int index)
143 {
144     cbbMA_KH.Text = GridView_KH.Rows[index].Cells[0].Value.ToString();
145     txtBoxTenKH.Text = GridView_KH.Rows[index].Cells[1].Value.ToString();
146     txtBoxDiachi.Text = GridView_KH.Rows[index].Cells[2].Value.ToString();
147 }
148
149 1 reference
150 private void cbbMA_KH_SelectedIndexChanged(object sender, EventArgs e)
151 {
152     DataRowView row = cbbMA_KH.SelectedItem as DataRowView;
153     if (row != null)
154     {
155         txtBoxTenKH.Text = row["TENKH"].ToString();
156         txtBoxDiachi.Text = row["DIACHI"].ToString();
157     }
158 }
159
160
161

```

- Cập nhật dữ liệu khách hàng

The screenshot shows the VUGIA application interface. The top navigation bar includes the VUGIA logo and the title "KHÁCH HÀNG". The left sidebar contains menu items: KHÁCH HÀNG, KHOẢN THU CHI, TÀI KHOẢN, NHẬT KÝ THU TIỀN, NHẬT KÝ CHI TIỀN, NHÂN VIÊN, THỐNG KÊ, IN PHIẾU, and PHIẾU KẾ TOÁN. The main content area is titled "KHÁCH HÀNG" and contains a form for updating customer information. The form fields are: Mã Khách Hàng (KH110), Tên Khách Hàng (Hạo Hân), and Địa chỉ (Tiền Lãng). Below the form are buttons for "Lưu", "Cập nhật", "Hủy bỏ", and "Xóa Khách hàng". Below the form is a table with the following data:

| Mã KH | Tên KH | Địa chỉ |
|-------|-------------|-----------|
| KH110 | Hạo Hân | Tiền Lãng |
| KH112 | Gia Dương | |
| KH127 | CHÍ Thành | |
| KH152 | Hải Hoàng | |
| KH161 | EH | |
| KH173 | Anh Vàng | |
| KH174 | Giấy Hàn... | |
| KH175 | Giant - V | |
| KH176 | Fuxin | |

Hình 3.11: Cập nhật dữ liệu khách hàng

Code khoản thu chi để lưu, cập nhật, sửa xóa khoản thu chi.

```
FormDSTHUCHI.cs x FormDSTHUCHI.cs [Design] ReportSoQuytienmat.rdlc [Design] ReportChitien.rdlc [Design]
TAXI
using System;
using System.Collections.Generic;
using System.ComponentModel;
using System.Data;
using System.Drawing;
using System.Linq;
using System.Text;
using System.Threading.Tasks;
using System.Windows.Forms;
using TAXI.DAL;
using TAXI.BLL;
using System.Globalization;

namespace TAXI.Forms
{
    public partial class FormDSTHUCHI : Form
    {
        public FormDSTHUCHI()
        {
            InitializeComponent();
        }

        DsTC_Bll thuchiBll = new DsTC_Bll();
        DsTC_Dal thuchiDal = new DsTC_Dal();
        List<DsTC_Bll> list_TKTC = new List<DsTC_Bll>();

        private void FormDSTHUCHI_Load(object sender, EventArgs e)
        {
            gridViewTK_TC.DataSource = thuchiDal.SelectData();
            // ĐỔI MÀU TÊN CỘT TIÊU ĐỀ
            gridViewTK_TC.EnableHeadersVisualStyles = false;
            gridViewTK_TC.ColumnHeadersDefaultCellStyle.BackColor = Color.Cyan;
            // ĐỔI TÊN CỘT TIÊU ĐỀ
        }
    }
}
```

```

FormDSTHUCHI.cs  FormDSTHUCHI.cs [Design]  ReportSoquytienmat.rdlc [Design]  ReportChitien.rdlc [Design]
TAXI  TAXI.Forms.FormDSTHUCHI  FormDSTHUCHI0

34 // ĐỔI TÊN CỘT TIÊU ĐỀ
35 gridViewTK_TC.Columns[0].HeaderText = "Mã TC";
36 gridViewTK_TC.Columns[1].HeaderText = "Tên tài khoản thu chi";
37
38 ///////////////
39 txtTenTC.Text = "";
40
41
42
43 4 references
44 public void Clean()
45 {
46     txtMA_TC.Text = "";
47     txtTenTC.Text = "";
48 }
49
50 1 reference
51 private void btnSave_Click(object sender, EventArgs e)
52 {
53     if ( txtTenTC.Text != "" )
54     {
55         thuchiB11.MA_THUCHI = txtMA_TC.Text;
56         thuchiB11.TENK_THUCHI = txtTenTC.Text;
57         if (thuchiDal.InsertData(thuchiB11))
58         {
59             MessageBox.Show("Thêm Tài Khoản Thu Chi Thành Công");
60             gridViewTK_TC.DataSource = thuchiDal.SelectData();
61             Clean();
62         }
63     }
64     else
65     {
66         MessageBox.Show("Thêm Tài Khoản Thất Bại");
67     }
68 }
69
70 1 reference

```

```

FormDSTHUCHI.cs  FormDSTHUCHI.cs [Design]  ReportSoquytienmat.rdlc [Design]  ReportChitien.rdlc [Design]
TAXI  TAXI.Forms.FormDSTHUCHI  FormDSTHUCHI0

68 1 reference
69 private void btnUpdate_Click(object sender, EventArgs e)
70 {
71     if (txtMA_TC.Text != "" && txtTenTC.Text != "" )
72     {
73         thuchiB11.MA_THUCHI = txtMA_TC.Text;
74         thuchiB11.TENK_THUCHI = txtTenTC.Text;
75         if (thuchiDal.UodateData(thuchiB11))
76         {
77             MessageBox.Show("Cập Nhật Tài Khoản Thu Chi Thành Công");
78             gridViewTK_TC.DataSource = thuchiDal.SelectData();
79             Clean();
80         }
81     }
82     else
83     {
84         MessageBox.Show("Cập Nhật Khách Hàng Thất Bại");
85     }
86 }
87
88 1 reference
89 private void btnDelete_Click(object sender, EventArgs e)
90 {
91     if (txtMA_TC.Text != "")
92     {
93         thuchiB11.MA_THUCHI = txtMA_TC.Text;
94         thuchiB11.TENK_THUCHI = txtTenTC.Text;
95         string name = txtTenTC.Text;
96         DialogResult dlr = MessageBox.Show("Bạn muốn Xóa " + name + " ?",
97             "Thông báo", MessageBoxButtons.YesNo, MessageBoxIcon.Question);
98         if (dlr == DialogResult.Yes)
99         {
100             if (thuchiDal.DeleteData(thuchiB11))
101             {
102

```

```

102     if (thuchiDal.DeleteData(thuchiB11))
103     {
104         MessageBox.Show("Xóa Tài Khoản Thu Chi Thành Công");
105         gridViewTK_TC.DataSource = thuchiDal.SelectData();
106         Clean();
107     }
108 }
109
110     else
111     {
112         MessageBox.Show("Vui Lòng Nhập Mã Thu Chi");
113     }
114 }
115
116     1 reference
117     private void btnClean_Click(object sender, EventArgs e)
118     {
119         Clean();
120     }
121
122     1 reference
123     private void gridViewTK_IC_DoubleClick(object sender, EventArgs e)
124     {
125         int index = gridViewTK_TC.CurrentCell.RowIndex;
126         loadTKTC(index);
127     }
128
129     1 reference
130     private void loadTKTC(int index)
131     {
132         txtMA_TC.Text = gridViewTK_TC.Rows[index].Cells[0].Value.ToString();
133         txtTenTC.Text = gridViewTK_TC.Rows[index].Cells[1].Value.ToString();
134     }
135
136     0 references
137     private void panel1_Paint(object sender, PaintEventArgs e)

```

Cập nhật dữ liệu khoản thu chi

| | Mã TC | Tên tài khoản thu chi |
|---|-------|-----------------------|
| ▶ | 111 | Tiền mặt |
| | 112 | Tiền gửi NH |
| | 1311 | Phải thu c... |
| | 1312 | Phải thu g... |
| | 1381 | Phải thu k... |
| | 1382 | Tiền thườn... |
| | 1383 | Tiền đàm ... |
| | 1384 | Tiền lãi xe... |
| | 1385 | Phải thu k... |

Hình 3.12: Cập nhật dữ liệu khoản thu chi

Code phần tài khoản có các chức năng lưu, cập nhật, hủy, xóa để lưu trữ cập nhật thông tin tài khoản.

```
FormTAIKHOAN.cs [Design]
TAXI
using System;
using System.Collections.Generic;
using System.ComponentModel;
using System.Data;
using System.Data.SqlClient;
using System.Drawing;
using System.Linq;
using System.Text;
using System.Threading.Tasks;
using System.Windows.Forms;
using TAXI.DAL;
using TAXI.BLL;
using System.Globalization;
namespace TAXI.Forms
{
    3 references
    public partial class FormTAIKHOAN : Form
    {
        1 reference
        public FormTAIKHOAN()
        {
            InitializeComponent();
        }
        TaiKhoanBll taikhoanBll = new TaiKhoanBll();
        TaiKhoanDal taikhoanDal = new TaiKhoanDal();
        List<TaiKhoanBll> list_TK = new List<TaiKhoanBll>();
        1 reference
        private void FormTAIKHOAN_Load(object sender, EventArgs e)
        {
            GridView_TK.DataSource = taikhoanDal.SelectData();
            // ĐỔI MÀU TÊN CỘT TIÊU ĐỀ
            GridView_TK.EnableHeadersVisualStyles = false;
            GridView_TK.ColumnHeadersDefaultCellStyle.BackColor = Color.Cyan;
            // ĐỔI TÊN CỘT TIÊU ĐỀ
        }
    }
}
```

```
FormTAIKHOAN.cs [Design]
TAXI
// ĐỔI TÊN CỘT TIÊU ĐỀ
GridView_TK.Columns[0].HeaderText = "Mã TK";
GridView_TK.Columns[1].HeaderText = "Tên tài khoản";
//////
//////
}
4 references
public void Clean()
{
    txtMA_TK.Text = "";
    txtTenTK.Text = "";
}
1 reference
private void btnSave_Click(object sender, EventArgs e)
{
    if ( txtTenTK.Text != "" )
    {
        taikhoanBll.MA_TK = txtMA_TK.Text;
        taikhoanBll.TEN_TK = txtTenTK.Text;
        if (taikhoanDal.InsertData(taikhoanBll))
        {
            MessageBox.Show("Thêm Tài Khoản Thành Công");
            GridView_TK.DataSource = taikhoanDal.SelectData();
            Clean();
        }
        else
        {
            MessageBox.Show("Thêm Tài Khoản Thất Bại");
        }
    }
}
1 reference
```

```
FormTAIKHOAN.cs x FormTAIKHOAN.cs [Design]
TAXI TAXI.Forms.FormTAIKHOAN btnSave_Click(object sender, EventArgs e)

69 1 reference
70 private void btnUpdate_Click(object sender, EventArgs e)
71 {
72     if (txtMA_TK.Text != "" && txtTenTK.Text != "" )
73     {
74         taikhoanBll.MA_TK = txtMA_TK.Text;
75         taikhoanBll.TEN_TK = txtTenTK.Text;
76
77         if (taikhoanDal.UpdateData(taikhoanBll))
78         {
79             MessageBox.Show("Cập Nhật Tài Khoản Thành Công");
80             GridView_TK.DataSource = taikhoanDal.SelectData();
81             Clean();
82         }
83         else
84         {
85             MessageBox.Show("Cập Nhật Khách Hàng Thất Bại");
86         }
87     }
88     else
89     {
90         MessageBox.Show("Vui Lòng Nhập Thông Tin Khách Hàng");
91     }
92 }

93 1 reference
94 private void btnDelete_Click(object sender, EventArgs e)
95 {
96     if (txtMA_TK.Text != "")
97     {
98         taikhoanBll.MA_TK = txtMA_TK.Text;
99
100         string name = txtTenTK.Text;
101         DialogResult dlr = MessageBox.Show("Bạn muốn Xóa " + name + " ?",
102             "Thông báo", MessageBoxButtons.YesNo, MessageBoxIcon.Question);
103         if (dlr == DialogResult.Yes)
104         {
```

```
FormTAIKHOAN.cs x FormTAIKHOAN.cs [Design]
TAXI TAXI.Forms.FormTAIKHOAN btnSave_Click(object sender, EventArgs e)

103     {
104         if (taikhoanDal.DeleteData(taikhoanBll))
105         {
106             MessageBox.Show("Xóa Tài Khoản Thành Công");
107             GridView_TK.DataSource = taikhoanDal.SelectData();
108             Clean();
109         }
110     }
111     else
112     {
113         MessageBox.Show("Vui Lòng Nhập Mã Tài Khoản");
114     }
115 }
116 }
117 }

118 1 reference
119 private void btnClean_Click(object sender, EventArgs e)
120 {
121     Clean();
122 }
123 }
124 }

125 1 reference
126 private void GridView_TK_Click(object sender, EventArgs e)
127 {
128 }
129 1 reference
130 private void loadTK(int index)
131 {
132     txtMA_TK.Text = GridView_TK.Rows[index].Cells[0].Value.ToString();
133     txtTenTK.Text = GridView_TK.Rows[index].Cells[1].Value.ToString();
134 }
135 1 reference
136 private void GridView_TK_DoubleClick_1(object sender, EventArgs e)
137 {
138     int index = GridView_TK.CurrentRow.Index;
```

Cập nhật dữ liệu tài khoản

| Mã TK | Tên tài khoản |
|-------|----------------|
| 111 | Tiền mặt |
| 112 | Tiền gửi NH |
| 1311 | Phải thu c... |
| 1312 | Phải thu g... |
| 1381 | Phải thu k... |
| 1382 | Tiền thươn... |
| 1383 | Tiền đàm ... |
| 1384 | Tiền lãi xe... |

Hình 3.13: Cập nhật dữ liệu tài khoản

Code dữ liệu thu tiền gồm các chức năng lưu, cập nhật, hủy, xóa để cập nhật chỉnh sửa thông tin.

```
FormTHUTIEEN.cs # X FormTHUTIEEN.cs [Design]
TAXI TAXI.Forms.FormTHUTIEEN FormTHUTIEEN0
1 using System;
2 using System.Collections.Generic;
3 using System.ComponentModel;
4 using System.Data;
5 using System.Drawing;
6 using System.Linq;
7 using System.Text;
8 using System.Threading.Tasks;
9 using System.Windows.Forms;
10 using TAXI.DAL;
11 using TAXI.BLL;
12 using System.Globalization;
13
14 namespace TAXI.Forms
15 {
16     public partial class FormTHUTIEEN : Form
17     {
18         public FormTHUTIEEN()
19         {
20             InitializeComponent();
21         }
22
23         DsTHUTIEEN.BLL thutienBLL = new DsTHUTIEEN.BLL();
24         Ds_THUTIEEN_DAL thutienDAL = new Ds_THUTIEEN_DAL();
25
26         private void FormTHUTIEEN_Load(object sender, EventArgs e)
27         {
28             GridViewTHUTIEEN.DataSource = thutienDAL.SelectData();
29             // HIỂN THỊ MÃ KH
30             cbbMA_KH.DataSource = thutienDAL.GetMa_KH();
31             cbbMA_KH.DisplayMember = "MA_KH";
32             cbbMA_KH.ValueMember = "MA_KH";
33             // Hiển thị mã tk nợ
34             cbbTK_NO.DataSource = thutienDAL.GetMa_TK();
35             cbbTK_NO.DisplayMember = "MA_TK";
```

```
FormTHUTIEEN.cs # X FormTHUTIEEN.cs [Design]
TAXI TAXI.Forms.FormTHUTIEEN FormTHUTIEEN0
34 cbbTK_NO.DisplayMember = "MA_TK";
35 cbbTK_NO.ValueMember = "MA_TK";
36 // Hiển thị mã tk có
37 cbbTK_CO.DataSource = thutienDAL.GetMa_TK();
38 cbbTK_CO.DisplayMember = "MA_TK";
39 cbbTK_CO.ValueMember = "MA_TK";
40 // HIỂN THỊ MÃ KHOẢN THU CHI
41 cbbMA_TC.DataSource = thutienDAL.GetMa_TC();
42 cbbMA_TC.DisplayMember = "MA_THUCHI";
43 cbbMA_TC.ValueMember = "MA_THUCHI";
44 // HIỂN THỊ MÃ NV
45 cbbMA_NV.DataSource = thutienDAL.GetMa_NV();
46 cbbMA_NV.DisplayMember = "MA_NV";
47 cbbMA_NV.ValueMember = "MA_NV";
48 // ĐÓT MÀU TÊN CỘT TIÊU ĐỀ
49 GridViewTHUTIEEN.EnableHeadersVisualStyles = false;
50 GridViewTHUTIEEN.ColumnHeadersDefaultCellStyle.BackColor = Color.Cyan;
51 // ĐÓT TÊN CỘT TIÊU ĐỀ
52 GridViewTHUTIEEN.Columns[0].HeaderText = "Số phiếu thu";
53 GridViewTHUTIEEN.Columns[1].HeaderText = "Ngày thu";
54 GridViewTHUTIEEN.Columns[2].HeaderText = "Nội dung thu";
55 GridViewTHUTIEEN.Columns[3].HeaderText = "Số tiền thu";
56 GridViewTHUTIEEN.Columns[4].HeaderText = "Mã thu chi";
57 GridViewTHUTIEEN.Columns[5].HeaderText = "Mã KH";
58 GridViewTHUTIEEN.Columns[6].HeaderText = "TK Có";
59 GridViewTHUTIEEN.Columns[7].HeaderText = "TK Nợ";
60 GridViewTHUTIEEN.Columns[8].HeaderText = "Địa chỉ";
61 // HIỂN THỊ SOPHIEUTHU
62
63 cbbSO_PT.DataSource = thutienDAL.GetMa_PT();
64 cbbSO_PT.DisplayMember = "SOPHIEU_THU";
65 cbbSO_PT.ValueMember = "SOPHIEU_THU";
66
67 txtNOIDUNGTHU.Text = "";
68 txtSOTIENTHU.Text = "";
69 cbbSO_PT.Text = "";
70 //datetimeNGAY_THU.MinDate = DateTime.Now;
```



```

FormTHUTIEN.cs x FormTHUTIEN.cs [Design]
TAXI Forms.FormTHUTIEN FormTHUTIEN
70 //datetimeNGAY_THU.MinDate = DateTime.Now;
71 }
72
73
74 public void CLEAN()
75 {
76     cbbSO_PT.Text="";
77     datetimeNGAY_THU.Value = DateTime.Now;
78     txtNOIDUNGTHU.Text = "";
79     txtSOTIENTHU.Text = "";
80     //cbbMA_TC.Text = "";
81     //cbbMA_KH.Text = "";
82     //cbb_MA_TK.Text = "";
83     cbbTK_NO.Text = "";
84     cbbTK_CO.Text = "";
85
86
87
88
89 }
90
91 private void btn_SAVE_Click(object sender, EventArgs e)
92 {
93     if ( txtSOTIENTHU.Text != "" && datetimeNGAY_THU.Value.ToString("dd-MM-yyyy") != "" && txtNOIDUNGTHU.Text!= "" && cbbMA_KH.Text != "" && cb
94     {
95         thutienBLL.SO_PT = cbbSO_PT.Text;
96         thutienBLL.NGAYTHU = datetimeNGAY_THU.Value;
97         thutienBLL.TIENTHU = txtSOTIENTHU.Text;
98         thutienBLL.NOIDUNG_THU = txtNOIDUNGTHU.Text;
99         thutienBLL.MA_KH = cbbMA_KH.Text;
100
101         thutienBLL.MA_TC = cbbMA_TC.Text;
102         thutienBLL.TK_CO = cbbTK_CO.Text;
103         thutienBLL.TK_NO = cbbTK_NO.Text;
104         thutienBLL.MA_NV = cbbMA_NV.Text;

```

```

FormTHUTIEN.cs x FormTHUTIEN.cs [Design]
TAXI Forms.FormTHUTIEN FormTHUTIEN
104 thutienBLL.MA_NV = cbbMA_NV.Text;
105
106 if (thutienDAL.InsertData(thutienBLL))
107 {
108     MessageBox.Show("Thêm phiếu thu tiền thành công");
109     GridViewTHUTIEN.DataSource = thutienDAL.SelectData();
110     CLEAN();
111 }
112 }
113 else
114 {
115     MessageBox.Show("Thêm phiếu thu tiền thất bại");
116 }
117
118
119 1 reference
120 private void btn_update_Click(object sender, EventArgs e)
121 {
122     if (cbbSO_PT.Text != "" && datetimeNGAY_THU.Value.ToString("dd-MM-yyyy") != "" && txtSOTIENTHU.Text != "" && txtNOIDUNGTHU.Text != ""
123     {
124         thutienBLL.SO_PT = cbbSO_PT.Text;
125         thutienBLL.NGAYTHU = datetimeNGAY_THU.Value;
126         thutienBLL.TIENTHU = txtSOTIENTHU.Text;
127         thutienBLL.NOIDUNG_THU = txtNOIDUNGTHU.Text;
128         thutienBLL.MA_KH = cbbMA_KH.Text;
129
130         thutienBLL.MA_TC = cbbMA_TC.Text;
131         thutienBLL.TK_CO = cbbTK_CO.Text;
132         thutienBLL.TK_NO = cbbTK_NO.Text;
133         thutienBLL.MA_NV = cbbMA_NV.Text;
134         if (thutienDAL.UpdateData(thutienBLL))
135         {
136             MessageBox.Show("Cập nhật phiếu thu tiền thành công");
137             GridViewTHUTIEN.DataSource = thutienDAL.SelectData();
138             CLEAN();
139         }

```

```

140
141     else
142     {
143         MessageBox.Show("Cập nhật phiếu thu tiền thất bại");
144     }
145     }
146 }
147
148 1 reference
149 private void btn_CLEAR_Click(object sender, EventArgs e)
150 {
151     CLEAN();
152 }
153
154 1 reference
155 private void btn_DELETE_Click(object sender, EventArgs e)
156 {
157     if (cbbSO_PT.Text != "")
158     {
159         thutienBLL.SO_PT = cbbSO_PT.SelectedValue.ToString();
160         thutienBLL.NGAYTHU = dateTimeNGAY_THU.Value;
161         thutienBLL.NOIDUNG_THU = txtNOIDUNGTHU.Text;
162         thutienBLL.TIENTHU = txtSOTIENTHU.Text;
163         thutienBLL.MA_TC = cbbMA_TC.Text;
164         thutienBLL.MA_KH = cbbMA_KH.Text;
165
166         thutienBLL.TK_CO = cbbTK_CO.Text;
167         thutienBLL.TK_NO = cbbTK_NO.Text;
168         thutienBLL.MA_NV = cbbMA_NV.Text;
169         string name = cbbSO_PT.Text;
170         DialogResult dlr = MessageBox.Show("Bạn muốn Xóa " + name + " ?",
171             "Thông báo", MessageBoxButtons.YesNo, MessageBoxIcon.Question);
172         if (dlr == DialogResult.Yes)
173         {
174             if (thutienDAL.DeleteData(thutienBLL))
175             {
176                 MessageBox.Show("Xóa nhiều thu thành công");
177             }
178         }
179     }
180     else
181     {
182         MessageBox.Show("Vui Lòng Nhập Mã Khách Hàng");
183     }
184 }
185
186 private void GridView_DoubleClick(object sender, EventArgs e)
187 {
188     int index = GridViewTHUTIEN.CurrentRow.Index;
189     //DateTime dt = DateTime.ParseExact(GridViewTHUTIEN.CurrentRow.Value.ToString(), "dd-MM-yyyy", CultureInfo.InvariantCulture);
190     //dateTimeNGAY_THU.Value = dt;
191     loadTHUTIEN(index);
192 }
193
194 private void loadTHUTIEN(int index)
195 {
196     cbbSO_PT.Text = GridViewTHUTIEN.Rows[index].Cells[0].Value.ToString();
197     dateTimeNGAY_THU.Text = GridViewTHUTIEN.Rows[index].Cells[1].Value.ToString();
198     txtNOIDUNGTHU.Text = GridViewTHUTIEN.Rows[index].Cells[2].Value.ToString();
199     txtSOTIENTHU.Text = GridViewTHUTIEN.Rows[index].Cells[3].Value.ToString();
200     cbbMA_TC.Text = GridViewTHUTIEN.Rows[index].Cells[4].Value.ToString();
201     cbbMA_KH.Text = GridViewTHUTIEN.Rows[index].Cells[5].Value.ToString();
202     cbbTK_CO.Text = GridViewTHUTIEN.Rows[index].Cells[6].Value.ToString();
203     cbbTK_NO.Text = GridViewTHUTIEN.Rows[index].Cells[7].Value.ToString();
204
205
206
207
208


```

```

174
175     MessageBox.Show("Xóa phiếu thu thành công");
176     GridViewTHUTIEN.DataSource = thutienDAL.SelectData();
177     CLEAN();
178 }
179
180 }
181
182 else
183 {
184     MessageBox.Show("Vui Lòng Nhập Mã Khách Hàng");
185 }
186
187 private void GridView_DoubleClick(object sender, EventArgs e)
188 {
189     int index = GridViewTHUTIEN.CurrentRow.Index;
190     //DateTime dt = DateTime.ParseExact(GridViewTHUTIEN.CurrentRow.Value.ToString(), "dd-MM-yyyy", CultureInfo.InvariantCulture);
191     //dateTimeNGAY_THU.Value = dt;
192     loadTHUTIEN(index);
193 }
194
195 private void loadTHUTIEN(int index)
196 {
197     cbbSO_PT.Text = GridViewTHUTIEN.Rows[index].Cells[0].Value.ToString();
198     dateTimeNGAY_THU.Text = GridViewTHUTIEN.Rows[index].Cells[1].Value.ToString();
199     txtNOIDUNGTHU.Text = GridViewTHUTIEN.Rows[index].Cells[2].Value.ToString();
200     txtSOTIENTHU.Text = GridViewTHUTIEN.Rows[index].Cells[3].Value.ToString();
201     cbbMA_TC.Text = GridViewTHUTIEN.Rows[index].Cells[4].Value.ToString();
202     cbbMA_KH.Text = GridViewTHUTIEN.Rows[index].Cells[5].Value.ToString();
203     cbbTK_CO.Text = GridViewTHUTIEN.Rows[index].Cells[6].Value.ToString();
204     cbbTK_NO.Text = GridViewTHUTIEN.Rows[index].Cells[7].Value.ToString();
205
206
207
208

```

Cập nhật dữ liệu nhật ký thu tiền



- 👤 KHÁCH HÀNG
- 📄 KHOẢN THU CHI
- 💰 TÀI KHOẢN
- 📅 NHẬT KÝ THU TIỀN
- 📅 NHẬT KÝ CHI TIỀN
- 👤 NHÂN VIÊN
- 📊 THỐNG KÊ
- 📄 IN PHIẾU
- 📄 PHIẾU KẾ TOÁN

Thu tiền

Số PT:

Số tiền thu:

TK Nợ:

Ngày thu:

Nội dung thu:

TK Có:

Mã KH:

Mã thu chi:

Mã NV:

| | Số phiếu thu | Ngày thu | Nội dung thu | Số tiền thu | Mã thu chi | Mã KH | TK Có | TK Nợ | Địa chỉ |
|-----|--------------|------------|---------------|-------------|------------|-------|-------|-------|-----------|
| ... | 1 | 01/07/2021 | Nộp tiền đ... | 5200000 | 111 | KH110 | 1383 | 111 | Tiên Lãng |
| ... | 1 | 01/07/2021 | CĐ T5+6 | 20000 | 111 | KH110 | 1383 | 111 | Tiên Lãng |
| ... | 1 | 01/07/2021 | RX T5+6 | 300000 | 111 | KH161 | 1385 | 111 | |
| ... | 2 | 01/07/2022 | Chứng chỉ | 250000 | 111 | KH161 | 641 | 111 | |
| ... | 3 | 01/07/2021 | Nộp tiền đ... | 609000 | 111 | KH110 | 1383 | 111 | Tiên Lãng |
| ... | 4 | 01/07/2021 | Nộp tiền đ... | 5200000 | 111 | KH110 | 1383 | 111 | Tiên Lãng |
| ... | 4 | 01/07/2021 | CĐ | 20000 | 111 | KH110 | 1381 | 111 | Tiên Lãng |
| ... | 4 | 01/07/2021 | RX.NT | 350000 | 111 | KH110 | 1385 | 111 | Tiên Lãng |
| ... | 5 | 02/07/2021 | Nộp tiền đ... | 4100000 | 111 | KH110 | 1383 | 111 | Tiên Lãng |
| ... | 5 | 02/07/2021 | CD | 20000 | 111 | KH110 | 1381 | 111 | Tiên Lãng |

Hình 3.14: Cập nhật dữ liệu nhật ký thu tiền

Code nhập dữ liệu phiếu chi tiền

```
FormCHITIEN.cs x FormCHITIEN.cs [Design]
TAXI TAXI.Forms.FormCHITIEN FormCHITIEN0
1 using System;
2 using System.Collections.Generic;
3 using System.ComponentModel;
4 using System.Data;
5 using System.Drawing;
6 using System.Linq;
7 using System.Text;
8 using System.Threading.Tasks;
9 using System.Windows.Forms;
10 using TAXI.DAL;
11 using TAXI.BLL;
12 using System.Globalization;
13
14 namespace TAXI.Forms
15 {
16     public partial class FormCHITIEN : Form
17     {
18         public FormCHITIEN()
19         {
20             InitializeComponent();
21         }
22
23         DsCHITIEN.BLL chitienBLL = new DsCHITIEN.BLL();
24         Ds_CHITIEN_DAL chitienDAL = new Ds_CHITIEN_DAL();
25
26         private void FormCHITIEN_Load(object sender, EventArgs e)
27         {
28             GridView_CHITIEN.DataSource = chitienDAL.SelectData();
29             // HIỂN THỊ MÃ KH
30             cbbMA_KH.DataSource = chitienDAL.GetMa_KH();
31             cbbMA_KH.DisplayMember = "MA_KH";
32             cbbMA_KH.ValueMember = "MA_KH";
33
34             // HIỂN THỊ TK CÓ VÀ NỢ
35             cbbTK_CO.DataSource = chitienDAL.GetMa_TK();
```

```
FormCHITIEN.cs x FormCHITIEN.cs [Design]
TAXI TAXI.Forms.FormCHITIEN FormCHITIEN0
34 cbbTK_NO.DataSource = chitienDAL.GetMa_TK();
35 cbbTK_CO.DisplayMember = "MA_TK";
36 cbbTK_NO.ValueMember = "MA_TK";
37 cbbTK_NO.DataSource = chitienDAL.GetMa_TK();
38 cbbTK_NO.DisplayMember = "MA_TK";
39 cbbTK_NO.ValueMember = "MA_TK";
40
41 // HIỂN THỊ MÃ KHOẢN THU CHI
42 cbbMA_TC.DataSource = chitienDAL.GetMa_TC();
43 cbbMA_TC.DisplayMember = "MA_THUCHI";
44 cbbMA_TC.ValueMember = "MA_THUCHI";
45
46 // HIỂN THỊ MÃ KHOẢN NHAN VIEN
47 cbbMa_NV.DataSource = chitienDAL.GetMa_NV();
48 cbbMa_NV.DisplayMember = "MA_NV";
49 cbbMa_NV.ValueMember = "MA_NV";
50
51 // ĐỔI MÀU TÊN CỘT TIÊU ĐỀ
52 GridView_CHITIEN.EnableHeadersVisualStyles = false;
53 GridView_CHITIEN.ColumnHeadersDefaultCellStyle.BackColor = Color.Cyan;
54 // ĐỔI TÊN CỘT TIÊU ĐỀ
55 GridView_CHITIEN.Columns[0].HeaderText = "Số phiếu chi";
56 GridView_CHITIEN.Columns[1].HeaderText = "Ngày chi";
57 GridView_CHITIEN.Columns[2].HeaderText = "Nội dung chi";
58 GridView_CHITIEN.Columns[3].HeaderText = "Số tiền chi ";
59 GridView_CHITIEN.Columns[4].HeaderText = "Mã thu chi";
60 GridView_CHITIEN.Columns[5].HeaderText = "Mã KH";
61 GridView_CHITIEN.Columns[6].HeaderText = "TK Có";
62 GridView_CHITIEN.Columns[7].HeaderText = "TK Nợ";
63 GridView_CHITIEN.Columns[8].HeaderText = "Địa chi";
64 //HIEN THI SO PHIEU CHI
65 cbbSO_PC.DataSource = chitienDAL.GetMa_PC();
66 cbbSO_PC.DisplayMember = "SOPHIEU_CHI";
67 cbbSO_PC.ValueMember = "SOPHIEU_CHI";
68 //////
69 txtNOIDUNGCHI.Text = "";
70 txtSOTIENCHI.Text = "";
```

```

FormCHITIEN.cs [Design]
TAXI.Forms.FormCHITIEN
FormCHITIEN()
70
71     txtSOTIENCHI.Text = "";
72     //datetimeNGAY_CHI.MinDate = DateTime.Now;
73
74
75
76     public void CLEAN()
77     {
78         cbbSO_PC.Text = "";
79         datetimeNGAY_CHI.Value = DateTime.Now;
80         txtNOIDUNGCHI.Text = "";
81         txtSOTIENCHI.Text = "";
82
83
84
85     }
86
87     private void btn_SAVE_Click(object sender, EventArgs e)
88     {
89         if (cbbSO_PC.Text != "" && txtSOTIENCHI.Text != "" && txtNOIDUNGCHI.Text != "" && cbbMA_KH.Text != "" && cbbMA_TC.Text != "" && cbbMa_NV.
90
91             {
92                 chitienBLL.SO_PC = cbbSO_PC.Text;
93                 chitienBLL.NGAYCHI = datetimeNGAY_CHI.Value;
94                 chitienBLL.TIENCHI = txtSOTIENCHI.Text;
95                 chitienBLL.NOIDUNG_CHI = txtNOIDUNGCHI.Text;
96                 chitienBLL.MA_KH = cbbMA_KH.Text;
97
98                 chitienBLL.MA_TC = cbbMA_TC.Text;
99                 chitienBLL.TK_CO = cbbTK_CO.Text;
100                chitienBLL.TK_NO = cbbTK_NO.Text;
101                chitienBLL.MA_NV = cbbMa_NV.Text;
102                if (chitienDAL.InsertData(chitienBLL))
103                {
104                    MessageBox.Show("Thêm phiếu chi tiền thành công");
105                    GridView_CHITIEN.DataSource = chitienDAL.SelectData();
106                    CLEAN();
107                }
108            }
109            else
110            {
111                MessageBox.Show("Thêm phiếu chi tiền thất bại");
112            }
113        }
114
115        1 reference
116        private void btn_UPDATE_Click(object sender, EventArgs e)
117        {
118            if (cbbSO_PC.Text != "" && txtSOTIENCHI.Text != "" && txtNOIDUNGCHI.Text != "" && cbbMA_KH.Text != "" && cbbMA_TC.Text != "" && cbbTK_
119
120                {
121                    chitienBLL.SO_PC = cbbSO_PC.Text;
122                    chitienBLL.NGAYCHI = datetimeNGAY_CHI.Value;
123                    chitienBLL.TIENCHI = txtSOTIENCHI.Text;
124                    chitienBLL.NOIDUNG_CHI = txtNOIDUNGCHI.Text;
125                    chitienBLL.MA_KH = cbbMA_KH.Text;
126
127                    chitienBLL.MA_TC = cbbMA_TC.Text;
128                    chitienBLL.TK_CO = cbbTK_CO.Text;
129                    chitienBLL.TK_NO = cbbTK_NO.Text;
130                    chitienBLL.MA_NV = cbbMa_NV.Text;
131                    if (chitienDAL.UpdateData(chitienBLL))
132                    {
133                        MessageBox.Show("Cập nhật phiếu chi tiền thành công");
134                        GridView_CHITIEN.DataSource = chitienDAL.SelectData();
135                        CLEAN();
136                    }
137                }
138            else
139            {
140                MessageBox.Show("Cập nhật phiếu chi tiền thất bại");
141            }
142        }

```

```

FormCHITIEN.cs [Design]
TAXI.Forms.FormCHITIEN
FormCHITIEN()
105     CLEAN();
106
107
108     else
109     {
110         MessageBox.Show("Thêm phiếu chi tiền thất bại");
111     }
112
113
114     1 reference
115     private void btn_UPDATE_Click(object sender, EventArgs e)
116     {
117         if (cbbSO_PC.Text != "" && txtSOTIENCHI.Text != "" && txtNOIDUNGCHI.Text != "" && cbbMA_KH.Text != "" && cbbMA_TC.Text != "" && cbbTK_
118
119             {
120                 chitienBLL.SO_PC = cbbSO_PC.Text;
121                 chitienBLL.NGAYCHI = datetimeNGAY_CHI.Value;
122                 chitienBLL.TIENCHI = txtSOTIENCHI.Text;
123                 chitienBLL.NOIDUNG_CHI = txtNOIDUNGCHI.Text;
124                 chitienBLL.MA_KH = cbbMA_KH.Text;
125
126                 chitienBLL.MA_TC = cbbMA_TC.Text;
127                 chitienBLL.TK_CO = cbbTK_CO.Text;
128                 chitienBLL.TK_NO = cbbTK_NO.Text;
129                 chitienBLL.MA_NV = cbbMa_NV.Text;
130                 if (chitienDAL.UpdateData(chitienBLL))
131                 {
132                     MessageBox.Show("Cập nhật phiếu chi tiền thành công");
133                     GridView_CHITIEN.DataSource = chitienDAL.SelectData();
134                     CLEAN();
135                 }
136             }
137         else
138         {
139             MessageBox.Show("Cập nhật phiếu chi tiền thất bại");
140         }
141     }

```

```

FormCHITIEN.cs [Design]
TAXI.Forms.FormCHITIEN
FormCHITIEN()

140
141
142
143
144
145
146
147
148
149
150
151
152
153
154
155
156
157
158
159
160
161
162
163
164
165
166
167
168
169
170
171
172
173
174

}

1 reference
private void btn_CLEAR_Click(object sender, EventArgs e)
{
    CLEAN();
}

1 reference
private void btn_DELETE_Click(object sender, EventArgs e)
{
    if (cbbSO_PC.Text != "")
    {
        chitienBLL.SO_PC = cbbSO_PC.SelectedValue.ToString();
        chitienBLL.NGAYCHI = datetimeNGAY_CHI.Value;
        chitienBLL.NOIDUNG_CHI = txtNOIDUNGCHI.Text;
        chitienBLL.TIENCHI = txtSOTIENCHI.Text;
        chitienBLL.MA_TC = cbbMA_TC.Text;
        chitienBLL.MA_KH = cbbMA_KH.Text;

        chitienBLL.TK_CO = cbbTK_CO.Text;
        chitienBLL.TK_NO = cbbTK_NO.Text;
        chitienBLL.MA_NV = cbbMA_NV.Text;
        string name = cbbSO_PC.Text;
        DialogResult dlr = MessageBox.Show("Bạn muốn Xóa " + name + " ?",
        "Thông báo", MessageBoxButtons.YesNo, MessageBoxIcon.Question);
        if (dlr == DialogResult.Yes)
        {
            if (chitienDAL.DeleteData(chitienBLL))
            {
                MessageBox.Show("Xóa phiếu thu thành công");
                GridView_CHITIEN.DataSource = chitienDAL.SelectData();
                CLEAN();
            }
        }
    }
}

```

```

FormCHITIEN.cs [Design]
TAXI.Forms.FormCHITIEN
FormCHITIEN()

174
175
176
177
178
179
180
181
182
183
184
185
186
187
188
189
190
191
192
193
194
195
196
197
198
199
200
201
202
203
204
205
206
207
208

}
else
{
    MessageBox.Show("Vui Lòng Nhập Mã Khách Hàng");
}

private void GridView_CHITIEN_DoubleClick(object sender, EventArgs e)
{
    int index = GridView_CHITIEN.CurrentCell.RowIndex;
    loadCHITIEN(index);
}

private void loadCHITIEN(int index)
{
    cbbSO_PC.Text = GridView_CHITIEN.Rows[index].Cells[0].Value.ToString();
    datetimeNGAY_CHI.Text = GridView_CHITIEN.Rows[index].Cells[1].Value.ToString();
    txtNOIDUNGCHI.Text = GridView_CHITIEN.Rows[index].Cells[2].Value.ToString();
    txtSOTIENCHI.Text = GridView_CHITIEN.Rows[index].Cells[3].Value.ToString();
    cbbMA_TC.Text = GridView_CHITIEN.Rows[index].Cells[4].Value.ToString();
    cbbMA_KH.Text = GridView_CHITIEN.Rows[index].Cells[5].Value.ToString();
    cbbTK_CO.Text = GridView_CHITIEN.Rows[index].Cells[6].Value.ToString();
    cbbTK_NO.Text = GridView_CHITIEN.Rows[index].Cells[7].Value.ToString();
}

private void cbbSO_PC_SelectedIndexChanged(object sender, EventArgs e)
{
    DataRowView row = cbbSO_PC.SelectedItem as DataRowView;
    if (row != null)
    {
        cbbSO_PC.Text = row["SOPHIEU_CHI"].ToString();
        txtNOIDUNGCHI.Text = row["NOIDUNG_CHI"].ToString();
    }
}

```

Cập nhật dữ liệu phiếu chi tiền

VUGIA

- 👤 KHÁCH HÀNG
- 📄 KHOẢN THU CHI
- 💰 TÀI KHOẢN
- 📅 NHẬT KÝ THU TIỀN
- NHẬT KÝ CHI TIỀN 📄
- 👤 NHÂN VIÊN
- 📊 THỐNG KÊ
- 📄 IN PHIẾU
- 📄 PHIẾU KẾ TOÁN

CHI TIỀN
✖

Số PC:

Số tiền chi:

TK Có:

Ngày chi:

Nội dung chi:

TK Nợ:

Mã KH:

Mã thu chi:

Nhân Viên:

| | Số phiếu chi | Ngày chi | Nội dung chi | Số tiền chi | Mã thu chi | Mã KH | TK Có | TK Nợ | Địa chỉ |
|--|--------------|------------|----------------|-------------|------------|-------|-------|-------|-----------|
| | 1 | 02/07/2021 | Chi tiền T... | 4000000 | 111 | KH110 | 111 | 344 | Tiên Lãng |
| | 1 | 02/07/2021 | Chi trả xã... | 447000 | 111 | KH110 | 111 | 338 | Tiên Lãng |
| | 2 | 02/07/2021 | TT tiền đồ... | 2249000 | 111 | KH110 | 111 | 641 | Tiên Lãng |
| | 3 | 01/07/2021 | Trả lại tiê... | 9727795 | 111 | KH110 | 111 | 1311 | Tiên Lãng |
| | 4 | 07/07/2021 | TT tiền kh... | 185000 | 111 | KH110 | 111 | 641 | Tiên Lãng |
| | 5 | 07/07/2021 | Chi tiền th... | 150000 | 111 | KH110 | 111 | 641 | Tiên Lãng |
| | 6 | 07/07/2021 | TT tiền xã... | 30000000 | 111 | KH110 | 111 | 331 | Tiên Lãng |
| | 7 | 07/07/2021 | T tiền vệ s... | 135000 | 111 | KH110 | 111 | 641 | Tiên Lãng |

Hình 3.15: Cập nhật dữ liệu phiếu chi tiền

Code nhân viên

```
FormNHANVIEN.cs FormNHANVIEN.cs [Design]
TAXI TAXI.Forms.FormNHANVIEN FormNHANVIEN()
1 using System;
2 using System.Collections.Generic;
3 using System.ComponentModel;
4 using System.Data;
5 using System.Drawing;
6 using System.Linq;
7 using System.Text;
8 using System.Threading.Tasks;
9 using System.Windows.Forms;
10 using System.Xml;
11 using TAXI.DAL;
12 using TAXI.BLL;
13 using System.Globalization;
14
15 namespace TAXI.Forms
16 {
17     3 references
18     public partial class FormNHANVIEN : Form
19     {
20         1 reference
21         public FormNHANVIEN()
22         {
23             InitializeComponent();
24
25             NHANVIEN_DAL nhanvienDAL= new NHANVIEN_DAL();
26             NHANVIEN.BLL nhanvienBLL = new NHANVIEN.BLL();
27             List<NHANVIEN.BLL> list_NV = new List<NHANVIEN.BLL>();
28
29         1 reference
30         private void FormNHANVIEN_Load(object sender, EventArgs e)
31         {
32             //TAO NGUON DU LIU HIEN THI LEN BANG
33             GridViewNHANVIEN.DataSource = nhanvienDAL.SelectData();
34
35             // HIEN THI MA NV
36             cbbMA_NV.DataSource = nhanvienDAL.GetMa_NV();
37
38         }
39     }
40 }
```

```
FormNHANVIEN.cs FormNHANVIEN.cs [Design]
TAXI TAXI.Forms.FormNHANVIEN FormNHANVIEN()
35 cbbMA_NV.DataSource = nhanvienDAL.GetMa_NV();
36 cbbMA_NV.DisplayMember = "MA_NV";
37 cbbMA_NV.ValueMember = "MA_NV";
38 txtTEN_NV.Text = "";
39 // ĐỔI MÀU TÊN CỘT TIÊU ĐỀ
40 GridViewNHANVIEN.EnableHeadersVisualStyles = false;
41 GridViewNHANVIEN.ColumnHeadersDefaultCellStyle.BackColor = Color.Cyan;
42 // ĐỔI TÊN CỘT TIÊU ĐỀ
43 GridViewNHANVIEN.Columns[0].HeaderText = "Mã Nhân viên";
44 GridViewNHANVIEN.Columns[1].HeaderText = "Tên Nhân viên";
45
46 1 reference
47 private String Auto_MA_NV()
48 {
49     NHANVIEN.BLL nv = nhanvienDAL.GetNhanvien();
50     string m = nv.MA_NV;
51     try
52     {
53         int n = Convert.ToInt32(m.Substring(2)) + 1;
54         if (n <= 9)
55             m = "NV00" + n;
56         else
57             if (n <= 99)
58                 m = "NV0" + n;
59             else
60                 m = "NV" + n;
61     }
62     catch
63     {
64         m = "NV001";
65     }
66     return m;
67
68 4 references
69 public void Clean()
70 {
71     cbbMA_NV.Text = "";
72 }
73 }
```



```

FormNHANVIEN.cs FormNHANVIEN [Design]
TAXI TAXI.Forms.FormNHANVIEN FormNHANVIEN()
69     cbbMA_NV.Text = "";
70     txtTEN_NV.Text = "";
71 }
72
73 private void btnSave_Click(object sender, EventArgs e)
74 {
75     if (txtTEN_NV.Text != "")
76     {
77         nhanvienBLL.MA_NV = Auto_MA_NV();
78         nhanvienBLL.TEN_NV = txtTEN_NV.Text;
79
80         if (nhanvienDAL.InsertData(nhanvienBLL))
81         {
82             MessageBox.Show("Thêm Nhân Viên Thành Công");
83             GridViewNHANVIEN.DataSource = nhanvienDAL.SelectData();
84             Clean();
85         }
86     }
87     else
88     {
89         MessageBox.Show("Thêm Nhân Viên Thất Bại");
90     }
91 }
92
93 private void btnUpdate_Click(object sender, EventArgs e)
94 {
95     if (cbbMA_NV.Text != "" && txtTEN_NV.Text != "")
96     {
97         nhanvienBLL.MA_NV = cbbMA_NV.SelectedValue.ToString();
98         nhanvienBLL.TEN_NV = txtTEN_NV.Text;
99         if (nhanvienDAL.UpdateData(nhanvienBLL))
100        {
101            MessageBox.Show("Cập Nhật Nhân Viên Thành Công");
102            GridViewNHANVIEN.DataSource = nhanvienDAL.SelectData();
103            Clean();
104        }
105    }
106 }

```

```

FormNHANVIEN.cs FormNHANVIEN [Design]
TAXI TAXI.Forms.FormNHANVIEN FormNHANVIEN()
103     }
104     else
105     {
106         MessageBox.Show("Cập Nhật Nhân Viên Thất Bại");
107     }
108 }
109 else
110 {
111     MessageBox.Show("Vui Lòng Nhập Thông Tin Nhân Viên");
112 }
113 }
114
115 1 reference
116 private void btnDelete_Click(object sender, EventArgs e)
117 {
118     if (cbbMA_NV.Text != "")
119     {
120         nhanvienBLL.MA_NV = cbbMA_NV.SelectedValue.ToString();
121         string name = txtTEN_NV.Text;
122         DialogResult dlr = MessageBox.Show("Bạn muốn Xóa " + name + " ?",
123             "Thông báo", MessageBoxButtons.YesNo, MessageBoxIcon.Question);
124         if (dlr == DialogResult.Yes)
125         {
126             if (nhanvienDAL.DeleteData(nhanvienBLL))
127             {
128                 MessageBox.Show("Xóa Nhân Viên Thành Công");
129                 GridViewNHANVIEN.DataSource = nhanvienDAL.SelectData();
130                 Clean();
131             }
132         }
133     }
134     else
135     {
136         MessageBox.Show("Vui Lòng Nhập Mã Nhân Viên");
137     }
138 }

```

```

141         Clean();
142     }
143
144     1 reference
145     private void GridView_DoubleClick(object sender, EventArgs e)
146     {
147         int index = GridViewNHANVIEN.CurrentRowIndex;
148         loadNV(index);
149     }
150     1 reference
151     private void loadNV(int index)
152     {
153         cbbMA_NV.Text = GridViewNHANVIEN.Rows[index].Cells[0].Value.ToString();
154         txtTEN_NV.Text = GridViewNHANVIEN.Rows[index].Cells[1].Value.ToString();
155     }
156
157     1 reference
158     private void cbbMA_NV_SelectedIndexChanged(object sender, EventArgs e)
159     {
160         DataRowView row = cbbMA_NV.SelectedItem as DataRowView;
161         if (row != null)
162         {
163             txtTEN_NV.Text = row["TEN_NV"].ToString();
164         }
165     }
166
167     1 reference
168     private void cbbMA_NV_Click(object sender, EventArgs e)
169     {
170         cbbMA_NV.DataSource = nhanvienDAL.GetMa_NV();
171         cbbMA_NV.DisplayMember = "MA_NV";
172         cbbMA_NV.ValueMember = "MA_NV";
173     }

```

Cập nhật dữ liệu nhân viên

| Mã Nhân viên | Tên Nhân viên |
|--------------|-----------------|
| NV001 | Đinh Văn Tùng |
| NV002 | oàng Văn Hải |
| NV003 | Đân Văn Đoàn |
| NV004 | Hứa Văn Phát |
| NV005 | Hoàng Xuân Diệu |
| NV006 | Đỗ Văn Toang |

Hình 3.16: Cập nhật dữ liệu nhân viên

Code phiếu kê toán

```
FormNHATKYKETOAN.cs [Design]
TAXI.FormNHATKYKETOAN
FormNHATKYKETOAN()

1 using System;
2 using System.Collections.Generic;
3 using System.ComponentModel;
4 using System.Data;
5 using System.Drawing;
6 using System.Linq;
7 using System.Text;
8 using System.Threading.Tasks;
9 using System.Windows.Forms;
10 using System.Data.SqlClient;
11 using TAXI.BLL;
12 using TAXI.DAL;
13
14 namespace TAXI
15 {
16     3 references
17     public partial class FormNHATKYKETOAN : Form
18     {
19         1 reference
20         public FormNHATKYKETOAN()
21         {
22             InitializeComponent();
23         }
24         DsPHIEUKETOAN.BLL phieuktBLL = new DsPHIEUKETOAN.BLL();
25         Ds_PHIEUKETOAN.DAL phieuktDAL = new Ds_PHIEUKETOAN.DAL();
26         1 reference
27         private void FormNHATKYKETOAN_Load(object sender, EventArgs e)
28         {
29             GridViewNHATKY_KT.DataSource = phieuktDAL.SelectData();
30             // HIEN THI MA KH
31             cbbMA_KH.DataSource = phieuktDAL.GetMa_KH();
32             cbbMA_KH.DisplayMember = "MA_KH";
33             cbbMA_KH.ValueMember = "MA_KH";
34             // Hiên thị mã tk nợ
35             cbbTK_NO.DataSource = phieuktDAL.GetMa_TK();
36             cbbTK_NO.DisplayMember = "MA_TK";
37             cbbTK_NO.ValueMember = "MA_TK";
38         }
39     }
40 }
```

```
FormNHATKYKETOAN.cs [Design]
TAXI.FormNHATKYKETOAN
FormNHATKYKETOAN()

35 cbbTK_NO.ValueMember = "MA_TK";
36 // Hiên thị mã tk có
37 cbbTK_CO.DataSource = phieuktDAL.GetMa_TK();
38 cbbTK_CO.DisplayMember = "MA_TK";
39 cbbTK_CO.ValueMember = "MA_TK";
40 // ĐỔI TÊN CỘT TIEU ĐỀ
41 GridViewNHATKY_KT.Columns[0].HeaderText = "Số PKT";
42 GridViewNHATKY_KT.Columns[1].HeaderText = "Ngày lập phiếu";
43 GridViewNHATKY_KT.Columns[2].HeaderText = "Diễn giải";
44 GridViewNHATKY_KT.Columns[3].HeaderText = "Số tiền ";
45 GridViewNHATKY_KT.Columns[4].HeaderText = "TK Nợ";
46 GridViewNHATKY_KT.Columns[5].HeaderText = "TK Có";
47 GridViewNHATKY_KT.Columns[6].HeaderText = "Mã KH";
48 GridViewNHATKY_KT.Columns[7].HeaderText = "Ghi chú";
49 // HIEN THI SOPHIEUTHU
50 cbbSO_PKT.DataSource = phieuktDAL.GetMa_PKT();
51 cbbSO_PKT.DisplayMember = "SO_PKT";
52 cbbSO_PKT.ValueMember = "SO_PKT";
53 //////
54 txtDIENGLAI.Text = "";
55 txtGHICHU.Text = "";
56 txtSOTIEN.Text = "";
57 cbbSO_PKT.Text = "";
58 cbbMA_KH.Text = "";
59 cbbTK_CO.Text = "";
60 cbbTK_NO.Text = "";
61
62 }
63 1 reference
64 private String Auto_SO_PKT()
65 {
66     DsPHIEUKETOAN.BLL pkt = phieuktDAL.GetSOPKT();
67     string m = pkt.SO_PKT;
68     try
69     {
70         int n = Convert.ToInt32(m.Substring(3)) + 1;
71         if (n < 10)
72         {
73             return "0" + n;
74         }
75         return n.ToString();
76     }
77     catch { return "0"; }
78 }
79 }
```

```

FormNHATKYKETOAN.cs [Design]
TAXI FormNHATKYKETOAN FormNHATKYKETOAN0
70     if (n <= 9)
71         m = "PKT00" + n;
72     else
73         if (n <= 99)
74             m = "PKT0" + n;
75         else
76             m = "PKT" + n;
77     }
78     catch
79     {
80         m = "PKT001";
81     }
82     return m;
83 }
84 4 references
85 public void CLEAN()
86 {
87     cbbSO_PKT.Text = "";
88     datetimeNGAY_LAP.Value = DateTime.Now;
89     txtDIENGIAM.Text = "";
90     txtGHICHU.Text = "";
91     txtSOTIEN.Text = "";
92     cbbMA_KH.Text = "";
93     cbbTK_CO.Text = "";
94     cbbTK_NO.Text = "";
95 }
96
97
98
99
100 1 reference
101 private void btn_SAVE_Click(object sender, EventArgs e)
102 {
103     if (txtSOTIEN.Text != "" && datetimeNGAY_LAP.Value.ToString("dd-MM-yyyy") != "" && txtDIENGIAM.Text != "" && cbbMA_KH.Text != "" && cbbTK_CO.Text != "" && cbbTK_NO.Text != "")
104     {
105         phieuktBLL.SO_PKT = Auto_SO_PKT();

```

```

FormNHATKYKETOAN.cs [Design]
TAXI FormNHATKYKETOAN FormNHATKYKETOAN0
104     phieuktBLL.SO_PKT = Auto_SO_PKT();
105     phieuktBLL.NGAY_LAP = datetimeNGAY_LAP.Value;
106     phieuktBLL.SOTIEN = txtSOTIEN.Text;
107     phieuktBLL.DIENGIAM = txtDIENGIAM.Text;
108     phieuktBLL.MA_KH = cbbMA_KH.Text;
109
110
111     phieuktBLL.TK_NO = cbbTK_NO.Text;
112     phieuktBLL.TK_CO = cbbTK_CO.Text;
113     phieuktBLL.GHICHU = txtGHICHU.Text;
114
115     if (phieuktDAL.InsertData(phieuktBLL))
116     {
117         MessageBox.Show("Thêm phiếu kế toán hành công");
118         GridViewNHATKY_KT.DataSource = phieuktDAL.SelectData();
119         CLEAN();
120     }
121     else
122     {
123         MessageBox.Show("Thêm phiếu thu tiền thất bại");
124     }
125 }
126
127
128 1 reference
129 private void btn_update_Click(object sender, EventArgs e)
130 {
131     if (cbbSO_PKT.Text != "" && datetimeNGAY_LAP.Value.ToString("dd-MM-yyyy") != "" && txtSOTIEN.Text != "" && txtDIENGIAM.Text != "" && cbbMA_KH.Text != "" && cbbTK_CO.Text != "" && cbbTK_NO.Text != "")
132     {
133         phieuktBLL.SO_PKT = cbbSO_PKT.Text;
134         phieuktBLL.NGAY_LAP = datetimeNGAY_LAP.Value;
135         phieuktBLL.DIENGIAM = txtDIENGIAM.Text;
136         phieuktBLL.SOTIEN = txtSOTIEN.Text;
137         phieuktBLL.TK_NO = cbbTK_NO.Text;
138
139         phieuktBLL.TK_CO = cbbTK_CO.Text;

```

```

FormNHATKYKETOAN.cs  FormNHATKYKETOAN [Design]
TAXI FormNHATKYKETOAN FormNHATKYKETOAN
139 phieuktBLL.TK_CO = cbbTK_CO.Text;
140
141 phieuktBLL.MA_KH = cbbMA_KH.Text;
142 phieuktBLL.GHICHU = txtGHICHU.Text;
143 if (phieuktDAL.UpdateData(phieuktBLL))
144 {
145     MessageBox.Show("Cập nhật phiếu kế toán thành công");
146     GridViewNHATKY_KT.DataSource = phieuktDAL.SelectData();
147     CLEAN();
148 }
149 }
150 else
151 {
152     MessageBox.Show("Cập nhật phiếu kế toán thất bại");
153 }
154 }
155 }
156
157 1reference
158 private void btn_CLEAR_Click(object sender, EventArgs e)
159 {
160     CLEAN();
161 }
162
163 1reference
164 private void btn_DELETE_Click(object sender, EventArgs e)
165 {
166     if (cbbSO_PKT.Text != "")
167     {
168         phieuktBLL.SO_PKT = cbbSO_PKT.Text;
169         phieuktBLL.NGAY_LAP = datetimeNGAY_LAP.Value;
170         phieuktBLL.DIENGLAI = txtDIENGLAI.Text;
171         phieuktBLL.SOTIEN = txtSOTIEN.Text;
172
173         phieuktBLL.TK_NO = cbbTK_NO.Text;
174
175         phieuktBLL.TK_CO = cbbTK_CO.Text;

```

```

FormNHATKYKETOAN.cs  FormNHATKYKETOAN [Design]
TAXI FormNHATKYKETOAN FormNHATKYKETOAN
174 phieuktBLL.TK_CO = cbbTK_CO.Text;
175
176 phieuktBLL.MA_KH = cbbMA_KH.Text;
177 phieuktBLL.GHICHU = txtGHICHU.Text;
178 string name = cbbSO_PKT.Text;
179 DialogResult dlr = MessageBox.Show("Bạn muốn Xóa " + name + " ?",
180 "Thông báo", MessageBoxButtons.YesNo, MessageBoxIcon.Question);
181 if (dlr == DialogResult.Yes)
182 {
183     if (phieuktDAL.DeleteData(phieuktBLL))
184     {
185         MessageBox.Show("Xóa phiếu kế toán thành công");
186         GridViewNHATKY_KT.DataSource = phieuktDAL.SelectData();
187         CLEAN();
188     }
189 }
190 else
191 {
192     MessageBox.Show("Vui Lòng Nhập Số phiếu kế toán");
193 }
194 }
195
196 1reference
197 private void GridView_DoubleClick(object sender, EventArgs e)
198 {
199     int index = GridViewNHATKY_KT.CurrentRow.Index;
200     //DateTime dt = DateTime.ParseExact(GridViewTHUTIEN.CurrentRow.Value.ToString(), "dd-MM-yyyy", CultureInfo.InvariantCulture);
201     //datetimeNGAY_THU.Value = dt;
202     loadTHUTIEN(index);
203 }
204
205 1reference
206 private void loadTHUTIEN(int index)
207 {
208     cbbSO_PKT.Text = GridViewNHATKY_KT.Rows[index].Cells[0].Value.ToString();
209     datetimeNGAY_LAP.Text = GridViewNHATKY_KT.Rows[index].Cells[1].Value.ToString();
210     txtDIENGLAI.Text = GridViewNHATKY_KT.Rows[index].Cells[2].Value.ToString();

```

```

208      txtDIENGIANGIAI.Text = GridViewNHATKY_KT.Rows[index].Cells[2].Value.ToString();
209      txtSOTIEN.Text = GridViewNHATKY_KT.Rows[index].Cells[3].Value.ToString();
210      cbbTK_NO.Text = GridViewNHATKY_KT.Rows[index].Cells[4].Value.ToString();
211      cbbTK_CO.Text = GridViewNHATKY_KT.Rows[index].Cells[5].Value.ToString();
212      cbbMA_KH.Text = GridViewNHATKY_KT.Rows[index].Cells[6].Value.ToString();
213      txtGHICHU.Text = GridViewNHATKY_KT.Rows[index].Cells[7].Value.ToString();
214
215
216
217
218    }
219
220    1 reference
221    private void cbbSO_PKT_SelectedIndexChanged(object sender, EventArgs e)
222    {
223      DataRowView row = cbbSO_PKT.SelectedItem as DataRowView;
224      if (row != null)
225      {
226        cbbSO_PKT.Text = row["SO_PKT"].ToString();
227        txtDIENGIANGIAI.Text = row["DIENGIANGIAI"].ToString();
228        datetimeNGAY_LAP.Text = row["NGAY_LAP"].ToString();
229        cbbTK_CO.Text = row["TK_CO"].ToString();
230        cbbTK_NO.Text = row["TK_NO"].ToString();
231        cbbMA_KH.Text = row["MA_KH"].ToString();
232        txtGHICHU.Text = row["GHICHU"].ToString();
233        txtSOTIEN.Text = row["SOTIEN"].ToString();
234      }
235    }
236
237    1 reference
238    private void cbbSO_PKT_Click(object sender, EventArgs e)
239    {
240      cbbSO_PKT.DataSource = phieuktDAL.GetMa_PKT();
241      cbbSO_PKT.DisplayMember = "SO_PKT";
242      cbbSO_PKT.ValueMember = "SO_PKT";
243    }

```

Cập nhật dữ liệu phiếu kế toán

The screenshot shows the 'FormNHATKYKETOAN' application interface. On the left is a navigation menu with options: KHÁCH HÀNG, KHOẢN THU CHI, TÀI KHOẢN, NHẬT KÝ THU TIỀN, NHẬT KÝ CHI TIỀN, NHÂN VIÊN, THỐNG KÊ, IN PHIẾU, and PHIEU KẾ TOÁN. The main form contains the following fields:

- Số PKT: PKT018
- Số tiền: 40000
- TK Nợ: 5112
- Ngày lập phiếu: 31-07-2021
- Diễn giải: Kết chuyển chi phí CD tháng 7 xe
- TK Có: 1383
- Mã KH: KH110
- Ghi chú: (empty)

Buttons at the bottom of the form are: Lưu, Cập nhật, Hủy bỏ, and Xóa phiếu kế toán.

| Số PKT | Ngày lập phiếu | Diễn giải | Số tiền | TK Nợ | TK Có | Mã KH | Ghi chú |
|--------|----------------|----------------|-----------|-------|-------|-------|---------|
| PKT001 | 7/31/2021 ... | Kết chuyển... | 350000 | 641 | 1385 | KH110 | |
| PKT002 | 7/31/2021 ... | Nhập xản... | 174841000 | 331 | 621 | KH110 | |
| PKT003 | 7/31/2021 ... | Nhập xản... | 27085300 | 331 | 621 | KH110 | |
| PKT005 | 7/31/2021 ... | Nhập xản... | 225458000 | 331 | 621 | KH110 | |
| PKT008 | 7/31/2021 ... | Truy thu tỉ... | 3600000 | 641 | 3341 | KH110 | |
| PKT011 | 7/31/2021 ... | Doanh thu... | 50000000 | 5112 | 1382 | KH110 | |
| PKT013 | 7/31/2021 ... | Truy thu tỉ... | 2750000 | 642 | 3341 | KH110 | |
| PKT015 | 7/31/2021 ... | Truy thu tỉ... | 8000000 | 344 | 3341 | KH110 | |
| PKT016 | 7/31/2021 ... | Truy thu tỉ... | 868864822 | 621 | 3341 | KH110 | |
| PKT017 | 7/31/2021 ... | Doanh thu... | 4800000 | 5112 | 1383 | KH110 | |
| PKT018 | 7/31/2021 ... | Kết chuyể... | 40000 | 5112 | 1383 | KH110 | |

Hình 3.17: Cập nhật dữ liệu phiếu kế toán

3.1.3. Tìm kiếm dữ liệu

Tìm kiếm dữ liệu khách hàng

| Mã KH | Tên KH | Địa chỉ |
|-------|---------------|---------|
| KH376 | Đông Sơn | |
| KH41 | Hiroshige | |
| KH51 | Aurora ART | |
| KH66 | Chi Nguyễn... | |
| KH78 | AOST | |
| KH81 | Creativel | |
| KH82 | Fujikura | |
| KH98 | Đế Thất V... | |

Hình 3.18: Tìm kiếm dữ liệu khách hàng

Tìm kiếm dữ liệu khoản thu chi

| Mã TC | Tên tài khoản thu chi |
|-------|-----------------------|
| 111 | Tiền mặt |
| 112 | Tiền gửi NH |
| 1311 | Phải thu c... |
| 1312 | Phải thu g... |
| 1381 | Phải thu k... |
| 1382 | Tiền thướn... |
| 1383 | Tiền đảm ... |
| 1384 | Tiền lãi xe... |
| 1385 | Phải thu k... |

Hình 3.19: Tìm kiếm dữ liệu khoản thu chi

Tìm kiếm dữ liệu tài khoản

| | Mã TK | Tên tài khoản |
|--|-------|----------------|
| | 142 | Chi phí trí... |
| | 152 | Vật tư |
| | 1531 | Máy phát |
| | 1532 | Nhà xưởng |
| | 211 | Tài sản CĐ |
| | 214 | Khấu hao |
| | 331 | Phải trả n... |
| | 3341 | Lương Vả... |

Hình 3.20: Tìm kiếm dữ liệu tài khoản

Tìm kiếm dữ liệu nhật ký thu tiền

| | Số phiếu thu | Ngày thu | Nội dung thu | Số tiền thu | Mã thu chi | Mã KH | TK Có | TK Nợ | Địa chỉ |
|--|--------------|------------|---------------|-------------|------------|-------|-------|-------|-----------|
| | 1 | 01/07/2021 | Nộp tiền đ... | 5200000 | 111 | KH110 | 1383 | 111 | Tiên Lãng |
| | 1 | 01/07/2021 | CĐ T5+6 | 20000 | 111 | KH110 | 1383 | 111 | Tiên Lãng |
| | 1 | 01/07/2021 | RX T5+6 | 300000 | 111 | KH161 | 1385 | 111 | |
| | 2 | 01/07/2022 | Chứng chỉ | 250000 | 111 | KH161 | 641 | 111 | |
| | 3 | 01/07/2021 | Nộp tiền đ... | 609000 | 111 | KH110 | 1383 | 111 | Tiên Lãng |
| | 4 | 01/07/2021 | Nộp tiền đ... | 5200000 | 111 | KH110 | 1383 | 111 | Tiên Lãng |
| | 4 | 01/07/2021 | CĐ | 20000 | 111 | KH110 | 1381 | 111 | Tiên Lãng |
| | 4 | 01/07/2021 | RX.NT | 350000 | 111 | KH110 | 1385 | 111 | Tiên Lãng |
| | 5 | 02/07/2021 | Nộp tiền đ... | 4100000 | 111 | KH110 | 1383 | 111 | Tiên Lãng |
| | 5 | 02/07/2021 | CD | 20000 | 111 | KH110 | 1381 | 111 | Tiên Lãng |

Hình 3.21: Tìm kiếm dữ liệu nhật ký thu tiền

Tìm kiếm dữ liệu nhật ký chi tiền

CHI TIỀN

Số PC: 5 Số tiền chi: 150000 TK Có: 111
 Ngày chi: 07-07-2021 Nội dung chi: Chi tiền thấp hướng T7/20 TK Nợ: 641
 Mã KH: KH110 Mã thu chi: 111 Nhân Viên: NV001

Lưu Cập nhật Hủy bỏ Xóa phiếu thu

| Số phiếu chi | Ngày chi | Nội dung chi | Số tiền chi | Mã thu chi | Mã KH | TK Có | TK Nợ | Địa chỉ |
|--------------|------------|----------------|-------------|------------|-------|-------|-------|-----------|
| 1 | 02/07/2021 | Chi tiền T... | 4000000 | 111 | KH110 | 111 | 344 | Tiền Lãng |
| 1 | 02/07/2021 | Chi trả xã... | 447000 | 111 | KH110 | 111 | 338 | Tiền Lãng |
| 2 | 02/07/2021 | TT tiền đ... | 2249000 | 111 | KH110 | 111 | 641 | Tiền Lãng |
| 3 | 01/07/2021 | Trả lại ti... | 9727795 | 111 | KH110 | 111 | 1311 | Tiền Lãng |
| 4 | 07/07/2021 | TT tiền kh... | 185000 | 111 | KH110 | 111 | 641 | Tiền Lãng |
| 5 | 07/07/2021 | Chi tiền th... | 150000 | 111 | KH110 | 111 | 641 | Tiền Lãng |
| 6 | 07/07/2021 | TT tiền xã... | 30000000 | 111 | KH110 | 111 | 331 | Tiền Lãng |
| 7 | 07/07/2021 | T tiền vệ s... | 135000 | 111 | KH110 | 111 | 641 | Tiền Lãng |

Hình 3.22: Tìm kiếm dữ liệu nhật ký chi tiền

Tìm kiếm dữ liệu nhân viên

Nhân viên

Mã Nhân viên: NV002 Tên Nhân viên: Hoàng Văn Hải

Lưu Cập nhật Hủy bỏ Xóa nhân viên

| Mã Nhân viên | Tên Nhân viên |
|--------------|-----------------|
| NV001 | Đình Văn Tùng |
| NV002 | Hoàng Văn Hải |
| NV003 | Đàn Văn Đoàn |
| NV004 | Hứa Văn Phát |
| NV005 | Hoàng Xuân Diệu |
| NV006 | Đỗ Văn Toang |

Hình 3.23: Tìm kiếm dữ liệu nhân viên

Tìm kiếm phiếu kế toán

FormNHATKYKETOAN

Số PKT: PKT013 | Số tiền: 2750000 | TK Nợ: 642
 Ngày lập phiếu: 31-07-2021 | Diễn giải: Truy thu tiền CĐ qua lương lái xe t | TK Có: 3341
 Mã KH: KH110 | Ghi chú:

Lưu | Cập nhật | Hủy bỏ | Xóa phiếu kế toán

| Số PKT | Ngày lập phiếu | Diễn giải | Số tiền | TK Nợ | TK Có | Mã KH | Ghi chú |
|--------|----------------|----------------|-----------|-------|-------|-------|---------|
| PKT001 | 7/31/2021 ... | Kết chuyể... | 350000 | 641 | 1385 | KH110 | |
| PKT002 | 7/31/2021 ... | Nhập xăn... | 174841000 | 331 | 621 | KH110 | |
| PKT003 | 7/31/2021 ... | Nhập xăn... | 27085300 | 331 | 621 | KH110 | |
| PKT005 | 7/31/2021 ... | Nhập xăn... | 225458000 | 331 | 621 | KH110 | |
| PKT008 | 7/31/2021 ... | Truy thu ti... | 3600000 | 641 | 3341 | KH110 | |
| PKT011 | 7/31/2021 ... | Doanh thu... | 50000000 | 5112 | 1382 | KH110 | |
| PKT013 | 7/31/2021 ... | Truy thu ti... | 2750000 | 642 | 3341 | KH110 | |
| PKT015 | 7/31/2021 ... | Truy thu ti... | 8000000 | 344 | 3341 | KH110 | |
| PKT016 | 7/31/2021 ... | Truy thu ti... | 868864822 | 621 | 3341 | KH110 | |
| PKT017 | 7/31/2021 ... | Doanh thu... | 4800000 | 5112 | 1383 | KH110 | |
| PKT018 | 7/31/2021 ... | Kết chuyể... | 40000 | 5112 | 1383 | KH110 | |

Hình 3.24: Tìm kiếm phiếu kế toán

3.1.4. Lập xem và in báo cáo

- Báo cáo tài khoản

Thống kê

Hiển thị Danh mục Tài Khoản | Hiển thị Danh mục Khách Hàng | Hiển thị Nhật Ký Kế Toán
 TẠO BÁO CÁO TÀI KHOẢN | TẠO BÁO CÁO KHÁCH HÀNG | TẠO BÁO CÁO KẾ TOÁN

| Mã TK | Tên TK | Có Tháng 1 | Nợ Tháng 1 | Có Tháng 2 | Nợ Tháng 2 | Có Tháng 3 | Nợ Tháng 3 | Có Tháng 4 | Nợ Tháng 4 | Có Tháng 5 |
|-------|----------------|------------|------------|------------|------------|------------|------------|------------|------------|------------|
| 111 | Tiền mặt | | 370000 | | | | | | | |
| 112 | Tiền gửi NH | | | | | | | | | |
| 1311 | Phải thu c... | | | | | | | | | |
| 1312 | Phải thu g... | | | | | | | | | |
| 1381 | Phải thu k... | | | | | | | | | |
| 1382 | Tiền thướn... | | | | | | | | | |
| 1383 | Tiền đằm ... | | | | | | | | | |
| 1384 | Tiền lãi xe... | | | | | | | | | |
| 1385 | Phải thu k... | 370000 | | | | | | | | |
| 142 | Chi phí trí... | | | | | | | | | |
| 152 | Vật tư | | | | | | | | | |
| 1531 | Máy phát | | | | | | | | | |
| 1532 | Nhà xưởng | | | | | | | | | |
| 211 | Tài sản CĐ | | | | | | | | | |
| 214 | Khấu hao | | | | | | | | | |
| 331 | Phải trả n... | | | | | | | | | |
| 3341 | Lương Vã... | | | | | | | | | |
| 338 | Xăng lãn ... | | | | | | | | | |
| 344 | Ký quỹ LX | | | | | | | | | |
| 411 | Nguồn vố... | | | | | | | | | |
| 421 | Lợi nhuận ... | | | | | | | | | |
| 431 | Quỹ chấ | | | | | | | | | |

Hình 3.25: Báo cáo tài khoản

- Báo cáo khách hàng

| Hiển thị Danh mục Tài Khoản | | Hiển thị Danh mục Khách Hàng | | | | | Hiển thị Nhật Kỳ Kế Toán | | | | |
|-----------------------------|----------------|------------------------------|---------|---------|---------|---------|--------------------------|-----------|---------|---------|--|
| TẠO BÁO CÁO TÀI KHOẢN | | TẠO BÁO CÁO KHÁCH HÀNG | | | | | TẠO BÁO CÁO KẾ TOÁN | | | | |
| Mã KH | Tên khách hàng | Tháng 1 | Tháng 2 | Tháng 3 | Tháng 4 | Tháng 5 | Tháng 6 | Tháng 7 | Tháng 8 | Tháng 9 | |
| KH110 | Hạo Hân | | | | | | | 562973000 | | | |
| KH110 | Hạo Hân | | | | | | | 9727795 | | | |
| KH110 | Hạo Hân | | | | | | | 2216000 | | | |
| KH110 | Hạo Hân | | | | | | | 45354200 | | | |
| KH110 | Hạo Hân | | | | | | | 447000 | | | |
| KH110 | Hạo Hân | | | | | | | 4000000 | | | |
| KH110 | Hạo Hân | | | | | | | 3613000 | | | |
| KH112 | Gla Dương | | | | | | | | | | |
| KH127 | CHí Thành | | | | | | | | | | |
| KH152 | Hải Hoàng | | | | | | | | | | |
| KH161 | EH | 370000 | | | | | | 590000 | | | |
| KH173 | Anh Vàng | | | | | | | | | 10000 | |
| KH174 | Giầy Hàn... | | | | | | | | | | |
| KH175 | Giant - V | | | | | | | 440000 | | | |
| KH175 | Giant - V | | | | | | | 2796000 | | | |
| KH176 | Fuxin | | | | | | | | | | |
| KH180 | Hoàn Châu | | | | | | | | | | |
| KH184 | Fuwuji | | | | | | | | | | |
| KH192 | FujiSeiko | | | | | | | | | | |
| KH193 | Apolo | | | | | | | | | | |
| KH2000 | Công ty (...) | | | | | | | | | | |
| KH203 | Environstart | | | | | | | | | | |

Hình 3.26: Báo cáo khách hàng

- Báo cáo nhật ký kế toán

| Hiển thị Danh mục Tài Khoản | | Hiển thị Danh mục Khách Hàng | | | | Hiển thị Nhật Kỳ Kế Toán | |
|-----------------------------|-------------|------------------------------|----------------|----------|-------|--------------------------|--|
| TẠO BÁO CÁO TÀI KHOẢN | | TẠO BÁO CÁO KHÁCH HÀNG | | | | TẠO BÁO CÁO KẾ TOÁN | |
| Mã KH | Số phiếu KT | Ngày lập phiếu | Diễn Giải | Số Tiền | TK Nợ | TK Có | |
| KH110 | 1 | 7/1/2021 1... | CE T5+6 | 20000 | 111 | 1383 | |
| KH110 | 1 | 7/1/2021 1... | Nộp tiền đ... | 5200000 | 111 | 1383 | |
| KH161 | 1 | 7/1/2021 1... | RX T5+6 | 300000 | 111 | 1385 | |
| KH110 | 1 | 7/2/2021 | Chi trả xã... | 447000 | 338 | 111 | |
| KH110 | 1 | 7/2/2021 1... | Chi tiền T... | 4000000 | 344 | 111 | |
| KH110 | 10 | 7/5/2021 1... | Nộp tiền ... | 3027000 | 111 | 642 | |
| KH110 | 10 | 7/9/2021 | Trả lại tiê... | 1316000 | 1383 | 111 | |
| KH110 | 10 | 7/9/2021 2... | Trả tbao a... | 340000 | 641 | 111 | |
| KH110 | 11 | 7/5/2021 1... | Doanh thu... | 24936000 | 111 | 5111 | |
| KH110 | 11 | 7/9/2021 | Trả lại tba... | 270000 | 641 | 111 | |
| KH110 | 11 | 7/9/2021 | Trả lại tiê... | 900000 | 1383 | 111 | |
| KH110 | 12 | 7/5/2021 1... | Doanh thu... | 28590000 | 111 | 5111 | |
| KH110 | 12 | 7/9/2021 | Thanh toá... | 10720200 | 331 | 111 | |
| KH110 | 13 | 7/5/2021 1... | Doanh thu... | 92940000 | 111 | 5111 | |
| KH110 | 13 | 7/9/2021 | TT tiền xã... | 4634000 | 331 | 111 | |
| KH110 | 14 | 7/5/2021 1... | Nộp tiền T... | 250000 | 111 | 641 | |
| KH110 | 14 | 7/5/2021 1... | Nộp tiền T... | 2000000 | 111 | 344 | |
| KH173 | 14 | 9/9/2021 1... | TT tiền ch... | 10000 | 641 | 111 | |
| KH110 | 15 | 7/7/2021 1... | Nộp tiền đ... | 2667000 | 111 | 1383 | |
| KH110 | 15 | 7/7/2021 1... | tiền đàm ... | 3800000 | 111 | 1383 | |
| KH110 | 15 | 7/7/2021 1... | CE T5 + 6 | 40000 | 111 | 1381 | |
| KH110 | 15 | 7/7/2021 1... | RX + nội t... | 350000 | 111 | 1385 | |
| KH175 | 15 | 7/9/2021 | Chi tiền %... | 2796000 | 641 | 111 | |

Hình 3.27: Báo cáo nhật ký kế toán

Report phiếu thu tiền

Hình 3.28: Report phiếu thu tiền

Report phiếu chi tiền

| | MA_KH | TENKH | DIACHI | SOPHIEU_CI | NGÀY_CHI | NOIDUNG_C | SOTIEN_CH | MA_THUCHI | MA_KH1 | TK_CO | TB |
|---|-------|---------|-----------|------------|--------------|---------------|-----------|-----------|--------|-------|----|
| ▶ | KH110 | Hạo Hãn | Tiền Lãng | 1 | 7/2/2021 ... | Chi tiền T... | 4000000 | 111 | KH110 | 111 | 34 |
| | KH110 | Hạo Hãn | Tiền Lãng | 1 | 7/2/2021 | Chi trả xã... | 447000 | 111 | KH110 | 111 | 33 |

Hình 3.29: Report phiếu chi tiền

KẾT LUẬN

Trong thời gian thực hiện đồ án “Xây dựng hệ thống quản lý thu chi công ty taxi Vũ Gia“, dưới sự chỉ bảo tận tình của Thầy hướng dẫn em đã thực hiện được một số nhiệm vụ đặt ra như sau

- Tìm hiểu về lập trình web trên nền tảng C#/.Net Core
- Tìm hiểu về bài toán quản lý thu chi công ty taxi Vũ Gia.
- Phân tích thiết kế hệ thống cho bài toán
- Xây dựng cơ sở dữ liệu
- Xây dựng giao diện chương trình, các form nhập dữ liệu, thực hiện thêm, xóa, sửa dữ liệu
- Đang và tiếp tục hoàn thiện một số báo cáo

Một số hạn chế của đề tài cần bổ sung, khắc phục:

- Tìm hiểu kỹ hơn về nghiệp vụ kế toán trong quản lý thu chi công ty Taxi Vũ Gia để thực hiện các báo cáo theo yêu cầu của công ty.
- Hoàn thiện chương trình và viết hướng dẫn sử dụng.

Trong thời gian tiếp theo, em sẽ cố gắng để ngày càng hoàn thiện, trau dồi kỹ năng lập trình trở nên tốt hơn và hoàn thành các hạn chế đã nêu.

Một lần nữa em xin chân thành cảm ơn!

Hải Phòng, ngày 31 tháng 12 năm 2021

Sinh viên thực hiện

Đinh Văn Tùng

TÀI LIỆU THAM KHẢO

1. Website: <https://docs.microsoft.com/en-us/sql/sql-server>
2. Nguyễn Văn Vy. Giáo trình phân tích thiết kế các thông tin quản lý, NXB giáo dục Việt Nam 2010.
3. Lê Văn Phùng. Cơ sở dữ liệu vào quan hệ phân tích – thiết kế, NXB thông tin và Truyền thông 2010.